



UNIVERSITÉ D'ABOMEY-CALAVI
MINISTÈRE
DE L'ENSEIGNEMENT SUPÉRIEUR
ET DE LA RECHERCHE SCIENTIFIQUE



ACTES DU COLLOQUE DES SCIENCES, CULTURES ET TECHNOLOGIES

THÈME :

ÉCONOMIE CIRCULAIRE ET POLITIQUES PUBLIQUES : ENJEUX ET SOLUTIONS APPLICABLES
POUR LE DÉVELOPPEMENT SOCIÉTAL



22 au 26 septembre 2025,
Université d'Abomey-Calavi



EDITION ET PUBLICATION :

Conseil scientifique

Directeur de publication :	AVLESSI Félicien
Secrétaire :	SAIDOU Aliou
Membres	FANOU FOGNY Nadia
	ADEOTI Adeola Zouri-Kifouli
	SEMASSOU Clarence
	DASSOU Hospice G.
	TOSSOU Charles
Edition graphique :	DEGUENONVO Saldace
Impression :	HOUNGNIMON Denis



COMITE SCIENTIFIQUE
D'EVALUATION ET DE SELECTION DES RESUMES
ET POSTERS

Président :	
Responsable de section :	Professeur AWEDE Bonaventure
Responsable adjoint :	Dr (MC) TONON Brigitte
Rapporteur :	
Evaluateurs :	AHOUNOU Ernest
	ALAO Maroufou Jules
	ASSANHOU
	ASSOGBA Gabin
	AWEDE Bonaventure
	AZONBAKIN Simon
	LEDEROUN Djiman
	GANFON Habib
	HINSON Antoine Vikkey

ACTES DU COLLOQUE DES SCIENCES, CULTURES ET TECHNOLOGIES

Résumés / Abstract

ÉDITEUR

Conseil Scientifique de l'Université d'Abomey-Calavi

Téléphone : (+229) 01 21 36 00 74 | Email : conseil.scientifique@uac.bj



SOMMAIRE

Sciences de la Santé et des Activités Physiques et Sportives, Pharmacopée et Médecine Traditionnelles Africaines

Section : Médecine : SS-MEDECINE	6
Section : Pharmacie : SS-PHAR	10
Section : Pharmacopée et Médecine Traditionnelles Africaines : : SS - PMTA.....	13
Section : Santé publique : SS-SANTE.....	31
Section : Sciences vétérinaires : SS-VETER.....	64
Section : Sport et activités physiques : SS-SAP.....	67



**Sciences de la Santé et des Activités Physiques et Sportives,
Pharmacopée et Médecine Traditionnelles Africaines**

Section : Médecine : SS-MEDECINE

#627

PRISE EN CHARGE DES ADÉNOMES HYPOPHYSAIRES AU CNHU-HKM

ALIHONOU Thierry Claude, GBAGUIDI Sèlovè Abdias, GANKPE Fortuné, HODE Luphin, AGBO-KPANZO Martial

Résumé

Introduction : Les manifestations cliniques de l'adénome hypophysaire se résument en un dysfonctionnement de la sécrétion des hormones associé ou non à un syndrome tumoral de la région sellaire. Sa prise en charge requiert les endocrinologues, les neurochirurgiens et dans certains cas les radiothérapeutes. Les auteurs rapportent ici leur expérience préliminaire de la prise en charge de cette affection. **Méthode** : Il s'agit d'une étude transversale et descriptive à collecte rétrospective de novembre 2022 à juin 2025. **Résultats** : Douze patients de genre également réparti ont été colligés. La moyenne d'âge était de $51,08 \pm 15,47$ ans. Neuf patients ont présenté un trouble visuel à type de diplopie, de baisse de l'acuité visuelle ou d'une amputation d'un champ visuel, voire une cécité. Ces 9 patients présentaient tous à L'IRM cérébrale un macro adénome à développement supra sellaire. Il s'agissait d'un adénome fonctionnel dans 4 cas, tous à prolactine. Tous les patients ont bénéficié d'un suivi en endocrinologie. Huit patients ont été opérés, tous par voie trans nasale trans sphénoïdale endoscopique. Les suites opératoires immédiates ont été simples chez 4 patients et dans 4 cas, émaillées de diabète insipide. Une régression partielle des troubles visuels avait été noté dans 4 cas et une persistance de la cécité dans 3 cas. **Conclusion**: La chirurgie des adénomes hypophysaires par voie endoscopique complète progressivement la panoplie des moyens de prise en charge de ces adénomes au CNHU-HKM. Il convient d'agir pour réduire les délais diagnostique et de prise en charge.

Mots-clés: *adénome hypophysaire, troubles visuels, endoscopie, CNHU-HKM.*

#591

APPORT DE LA TOMODENSITOMÉTRIE DANS LE DIAGNOSTIC DES PATHOLOGIES THORACIQUES À PARAKOU : ÉTUDE DE 229 CAS AU CHUD-B (2022-2024)

AKANNI Djivèdè Witchékpo Maurice Mohamed, KAMDOM YOUVOB Estelle, AGAÏ Kodjo Jean Baptiste, ADJANAYO Abdel-Samad, SAVI de TOVE Kofi-Mensa

Résumé

Introduction : Cette étude visait à évaluer la contribution de la tomodensitométrie (TDM) dans le diagnostic des pathologies thoraciques au CHUD-Borgou. **Matériel et méthodes** : une étude transversale descriptive a été menée du 22 mai 2022 au 30 juin 2024. Les données socio-démographiques, cliniques et scanographiques thoraciques ont été recueillies rétrospectivement et prospectivement à partir du système PACS-RIS. L'analyse statistique a été réalisée avec Epi Info 7.2.2.6 et Excel 2016. **Résultats** : au total, 229 patients ont été inclus. Les examens thoraciques représentaient 7,37 % de l'activité scanographique.

L'âge moyen des patients était de $42,8 \pm 17,6$ ans (extrêmes : 1 à 92 ans), avec une prédominance masculine (sex-ratio H/F = 1,12). Les pathologies non traumatiques (86,03 %) étaient les plus fréquentes, dominées par les affections vasculaires (38,07 %), tumorales (36,04 %), infectieuses (36,04 %), les pneumopathies interstitielles diffuses (13,7 %), les bronchopathies chroniques (8,63 %) et les malformations (3,05 %). Les pathologies vasculaires incluaient principalement l'embolie pulmonaire (41,33 %), l'HTAP idiopathique (20 %), la dissection aortique (5,34 %) et les calcifications coronariennes (4 %). Les tumeurs étaient majoritairement secondaires (85,91 %), dominées par les nodules pulmonaires (54,84 %) et les métastases osseuses (17,28 %). Les traumatismes thoraciques (13,97 %) concernaient surtout des traumatismes fermés (93,75 %), avec des atteintes parenchymateuses (78,13 %) et osseuses (68,75 %). La BPCO (58,62 %) prédominait parmi les bronchopathies chroniques, tandis que le situs inversus complet représentait l'anomalie malformative principale. **Conclusion** : La TDM thoracique s'est révélée déterminante dans l'identification et la caractérisation des pathologies thoraciques, renforçant sa place centrale dans la prise en charge diagnostique au CHUD-Borgou. Mots clés : scanner, embolie pulmonaire, tumeur, PID, BPCO, traumatismes.

Mots-clés: scanner, embolie pulmonaire, tumeur, PID, BPCO, traumatismes.

#465

PANORAMA DES AFFECTIONS OTO - RHINO - LARYNGOLOGIQUES CHEZ L'ENFANT À LOMÉ

AGBEKO Foli Yvon, BOKO Solim Uziel Roselin, DJADOU Kofi

Résumé

Introduction : Les atteintes de l'appareil oto - rhino - laryngologique (ORL) sont constantes en consultation pédiatrique. L'objectif de ce travail était d'identifier le profil des affections ORL chez l'enfant. **Méthode** : il s'est agi d'une série de cas prospective, portant sur les enfants (0 - 15 ans) reçus en consultation ORL au CMS Cacavelli à Lomé du 1er janvier au 28 février 2025. **Résultats** : Cent vingt-huit enfants ont été inclus, représentant une proportion de 47,2 %. L'âge médian était de 4,1 ans et un sex-ratio de 1,0. Les motifs de consultation sont dominés par l'otalgie (45,3 %), la suspicion de corps étrangers (11,7 %), le ronflement nocturne (10,9 %) et l'hypoacousie (7,0 %). Les symptômes ont duré moins de 7 jours (71,1 %). La topographie était otologique (66,4 %), rhinologique (13,3 %) ou laryngologique (1,6 %). Les affections ORL retrouvées ont été les otites externes aiguës (31,2 %), les otites moyennes aiguës (17,2 %), les bouchons de cérumen (10,2 %), le syndrome d'apnées obstructif du sommeil (7,0 %), les corps étrangers (5,5 %) et l'hypertrophie des végétations adénoïdes (2,3 %). Le traitement est basé sur l'administration d'antibiotiques (61,7 %), d'antalgiques (60,9 %) et la chirurgie (14,8 %). L'issue a été favorable pour tous les enfants.

Mots-clés: affection, oto-rhino-laryngologie, enfant, Togo.

#901

CARACTÉRISTIQUES SOCIO-DÉMOGRAPHIQUES ET ACADÉMIQUES DES INFIRMIERS DEMANDEURS D'AUTORISATION D'OUVERTURE ET D'EXPLOITATION DE CABINETS DE SOINS PRIVÉS AU BÉNIN

OTTI André, DOSSOU Affiavi Julienne Estelle, DJOSSOU Jésusdégbé Donatien Béranger, AGBETE Ida, Koutchonan Daniel, Alladayè Lamberte, Batcho Victorine Régina, Akpovo S. Annick, Salifou Sourakatou, Sossa Jérôme Charles

Résumé

Introduction : Pour atteindre la Couverture Sanitaire Universelle et préserver la qualité des soins et sécurité des patients, des réformes dans le secteur de la santé ont été amorcées au Bénin en 2016 par, entre autres, la réorganisation de l'exercice en clientèle privée des professions de santé dont celle infirmière. **Objectif :** Décrire les caractéristiques socio-démographiques et académiques des Infirmiers demandeurs d'autorisation d'ouverture et d'exploitation de Cabinets de Soins Infirmiers Privés (CSIP) au Bénin. **Méthode :** A l'aide d'un devis descriptif quantitatif, une analyse documentaire a été effectuée par dépouillement des dossiers de demandes d'ouverture et d'exploitation de CSIP, déposés de 2021 à 2024 et sélectionnés par échantillonnage probabiliste de type exhaustif. **Résultats :** 306 dossiers de requérants, tous de nationalité béninoise, ont été enregistrés dont 72,55 % de sexe masculin. La classe d'âge modale était celle de [30-40[(n=150). Leur âge moyen était de 38 ans et 31 requérants (10,13%) étaient âgés de 60 ans et plus. Les sites d'installation sollicités couvrent tout le territoire Béninois dont plus de la moitié (53,92%) dans les quatre départements du nord (Alibori, Atacora, Borgou et Donga). Les diplômes d'infirmier présentés étaient obtenus de 1974 à 2024 dont 76,47% entre 2017 et 2022. 68,63% de ces diplômes ont été obtenus à l'étranger et plus de la moitié (55, 23%) au Burkina-Faso. Par ailleurs, 69,60% des diplômes présentés étaient le Diplôme d'État d'Infirmier ou équivalent dont 73,70% délivrés au Burkina-Faso. L'autorisation a été accordée à 87,11% des requérants. **Discussion et conclusion :** Les requérants en âge de la retraite au Bénin, suscitent la problématique de parrainage dont les contours juridiques méritent d'être élucidés. La répartition inégale des sites d'installation demande l'élaboration d'une carte sanitaire privée dans l'objectif de la Couverture Sanitaire Universelle. La prédominance des diplômes étrangers implique l'évaluation des compétences de leurs titulaires.

Mots-clés : *Infirmiers, Cabinets de soins infirmiers privés, Autorisation d'ouverture et d'exploitation, Caractéristiques socio-démographiques et académiques, Bénin.*



**Sciences de la Santé et des Activités Physiques et Sportives,
Pharmacopée et Médecine Traditionnelles Africaines**

Section : Pharmacie : SS-PHAR

#352

EFFET ANTIBACTÉRIEN D'UNE SUSPENSION DE PHAGE SUR UN ISOLAT CLINIQUE MULTIRÉSISTANT D'ESCHERICHIA COLI

HOEKOU Yao

Résumé

Contexte : Face aux problèmes de multirésistance des bactéries aux agents antimicrobiens, les bactériophages représentent l'une des solutions les plus prometteuses. L'objectif de ce travail est d'étudier les bactériophages en tant que source de nouvelles thérapies antimicrobiennes.

Méthodologie : Des échantillons d'eaux usées ont été collectés de manière aléatoire dans 8 endroits différents de la ville de Lomé pour l'isolement des bactériophages. Les phages ont été isolés en utilisant comme hôtes, des isolats cliniques d'*Escherichia coli* multirésistants par le biais d'un test ponctuel. La gamme d'hôte des phages a également été déterminée par un test ponctuel utilisant 5 autres isolats dont la souche de référence *E. coli* ATCC 25922. L'évaluation de la virulence des phages et leurs effets sur la croissance des bactéries ont été réalisés à travers des expérimentations in vitro avec une suspension de phages d'*E. coli* désignée BBec. **Résultats** :

L'isolement des phages par le test ponctuel s'est révélé positif seulement avec l'hôte *E. coli* 1642. Une gamme d'hôte réduite a été observée avec les autres bactéries. La suspension de phage BBec a présenté un titre de 1.6×10^7 UFP/ml. L'étude de sa virulence a révélé un temps de latence inférieur à 10 minutes, un degré d'absorption de 87% et une taille de rafale de 63 UFP/Cellule. L'effet de la suspension phagique BBec sur l'isolat *E. coli* 1642 a montré une réduction quasi totale de la population de l'isolat *E. coli* 1642 au bout de 4 h. **Conclusion** : Cette étude a permis de fournir des données scientifiques qui montrent l'effet antibactérien d'une suspension de phage BBec sur un isolat clinique multirésistant *E. coli* 1642. Ce phage pourrait donc être exploré comme candidat au développement de nouvelles thérapies antibactériennes.

Mots-clés: *multirésistance, bactériophages, effet antibactérien, eaux usées.*

#624

FALSIFICATIONS DES PHYTOMÉDICAMENTS ANTALGIQUES ET ANTI-INFLAMMATOIRES COMMERCIALISÉS À COTONOU ET ABOMEY-CALAVI

AGBOKPONTO J. Engelbert, GANFON Habib

Résumé

Problématique : Selon l'OMS, la falsification des médicaments conventionnels représenterait 10% du marché mondial en 2018. A l'instar des médicaments conventionnels objet de contrefaçons, les phytomédicaments ne sont pas épargnés. **Objectif** : Il s'agissait de rechercher les falsifications aux antalgiques et antiinflammatoires usuels dans les phytomédicaments commercialisés comme antidouleurs au Bénin. **Matériel et méthodes** : Notre étude s'est déroulée dans les communes de Cotonou et Abomey-Calavi et a porté sur les phytomédicaments présentés comme antidouleur. Au total 40 échantillons de formes galéniques variables, ont été collectés. Différents tests ont été réalisés tels que l'analyse pharmaco-réglementaire, l'uniformité de masse et de volume, les tests de désagrégation, la mesure du pH puis l'identification par CCM, spectrophotométrie UV-Visible et le dosage par CLHP en présence de standards de référence. **Résultats** : Il ressort de l'analyse des échantillons que 47,5% des échantillons étaient fabriqués au Bénin, 32,5% d'origine variée et 20% d'origine inconnue. Au total 87,5% des échantillons ne disposaient pas d'une autorisation de commercialisation ; 32,5 % renseignaient sur leur composition qualitative et contenaient pour la majorité de l'eucalyptus, du camphre, de l'aloès, du moringa, du capsicum. Environ 85,71% des gélules ont satisfaits aux tests d'uniformité de masse et de désagrégation des formes solides ; 50% au test d'uniformité de volume pour les solutions. Au total 89,65% des formes semi-solides avaient un pH conforme à la norme. L'identification au spectrophotomètre et à la CLHP a permis de déceler la présence du paracétamol à 5,985g dans 250mL et du diclofénac à 183,11mg par gélule dans deux échantillons respectivement. **Conclusions et les implications** : Des échantillons de phytomédicaments ont subi une adultération aux molécules conventionnelles avec l'intentions de duper les consommateurs avec un risque élevé de surdosage avec de multiple conséquences sur leur santé.

Mots-clés: *Phytomédicaments, Falsifications, Antalgiques, Antiinflammatoires.*



**Sciences de la Santé et des Activités Physiques et Sportives,
Pharmacopée et Médecine Traditionnelles Africaines**

Section : Pharmacopée et Médecine Traditionnelles
Africaines : : SS - PMTA

#801

TOXICITÉ AIGUË ET SUBAIGUË D'UN EXTRAIT POLYHERBAL UTILISÉ CONTRE L'ENVENIMATION AU NORD BÉNIN

AKPOVI D. Casimir, SALIFOU Zakari S

Résumé

L'usage des plantes médicinales dans le traitement de l'envenimation est répandu au Nord Bénin. Toutefois, leur innocuité reste peu documentée. Cette étude vise à évaluer la toxicité aiguë et subaiguë d'un extrait aqueux issu d'une décoction des feuilles de quatre plantes comme utilisées par les populations locales : *Annona senegalensis*, *Securidaca longepedunculata*, *Entada africana* et *Manihot esculenta*. Des tests de toxicité aiguë (OCDE 423) et subaiguë (OCDE 407) ont été réalisés chez le rat Wistar par voie orale. Pour la toxicité aiguë, un lot de 3 rats femelles Wistar a reçu une dose unique de 2000 mg/kg. Pour l'essai subaigu, 3 lots de 5 rats (mâles et femelles) ont été constitués : témoin (eau distillée), 500 mg/kg et 2000 mg/kg/jour pendant 28 jours. Les paramètres observés comprenaient : signes cliniques, poids corporel, paramètres hématologiques, biochimiques, poids relatifs des organes et L'architecture histologique du foie et des reins. Aucun décès ni comportement anormal n'a été observé. Une baisse des transaminases et une élévation de la phosphatase alcaline ont été notées, sans lésions histologiques. L'hématologie a révélé une légère microcytose réversible, et une augmentation modérée des plaquettes et des protéines totales. L'ensemble suggère une bonne tolérance de l'extrait, sans toxicité organique majeure. Ces résultats confirment l'innocuité à court terme de cette préparation traditionnelle et soulignent l'importance d'intégrer des études toxicologiques dans la validation scientifique des savoirs endogènes. Ces données pourraient servir de base à une valorisation sécurisée dans les politiques de santé. Par ailleurs, cette étude n'a pas évalué l'efficacité pharmacologique contre l'envenimation, laquelle est rapportée par les tradipraticiens et observée dans l'usage communautaire.

Mots-clés: Toxicité, Plantes médicinales, Envenimation, Rats Wistar, Pharmacopée traditionnelle.

#510

DÉTERMINATION DE LA CONCENTRATION MINIMALE INHIBITRICE DES EXTRAITS DE TROIS PLANTES À ACTIVITÉ ANTIBIOTIQUES AVÉRÉES DANS L'ASSAINISSEMENT DES EAUX USÉES HOSPITALIÈRES

HOUINSOU Mahoulidji Aimé

Résumé

Les eaux usées hospitalières (EUH) contiennent une multitude d'agents potentiellement pathogènes tels que les virus, les bactéries, les parasites et les champignons ainsi que les substances toxiques. Ces EUH sont souvent contaminées par tous les médicaments utilisés à l'hôpital notamment les antibiotiques, ce qui contribue à la propagation de la résistance des bactéries aux antibiotiques.

Cette étude vise à évaluer l'activité antibactérienne des extraits aqueux de *Crateva adansonii*, *Heliotropium indicum* et *Occimum gratissimum*, seuls et en association, dans l'assainissement bactériologique des eaux usées hospitalières. Une série de tests a été réalisée pour déterminer la Concentration Minimale Inhibitrice (CMI) de ces extraits sur cinq bactéries d'intérêt clinique isolées des eaux usées hospitalières : *Escherichia coli*, *Staphylococcus aureus*, *Salmonella* sp., *Pseudomonas* sp. Et *Enterobacter* sp. Les résultats montrent que les extraits testés possèdent une activité inhibitrice significative, avec des CMI de 6,25 mg/mL pour *Heliotropium indicum* et *Occimum gratissimum*, et de 12,5 mg/mL pour *Crateva adansonii*. Lorsqu'ils sont utilisés en association deux à deux, la CMI est réduite à 3,125 mg/mL, suggérant un effet synergique entre ces plantes. Ces résultats indiquent que les extraits de ces plantes pourraient constituer une alternative naturelle efficace pour limiter la propagation des bactéries multirésistantes dans les eaux usées hospitalières. Toutefois, des études complémentaires sont nécessaires pour approfondir le mécanisme d'action des extraits, évaluer leur stabilité en milieu aqueux et tester leur efficacité dans des conditions réelles de traitement des effluents. Cette étude met en lumière l'intérêt des extraits de *Crateva adansonii*, *Heliotropium indicum* et *Occimum gratissimum* dans le cadre d'un assainissement écologique et durable des eaux hospitalières, ouvrant ainsi de nouvelles perspectives pour la lutte contre la pollution bactérienne et la résistance aux antibiotiques.

Mots-clés: *Crateva adansonii*-*Heliotropium indicum*-*Occimum gratissimum*, CMI, Résistance bactérienne, eaux usées hospitalières, assainissement bactériologique.

#216

VALEUR MARCHANDE ET DISPONIBILITÉ DES PLANTES UTILISÉES POUR LA PRISE EN CHARGE DE L'HYPERTENSION ARTÉRIELLE AU BURKINA FASO

COMPAORE Souleymane, ZERBO Issouf, pifzerbo@gmail.com, HOUNKPEVI Achille, BELEMNABA Lazare, OUEDRAOGO Sylvain, ADOMOU C. Aristide, THIOMBIANO Adjima

Résumé

Problématique : dans les pays africains où la médecine traditionnelle est largement pratiquée, la recherche sur les plantes médicinales se concentre principalement sur les applications thérapeutiques, négligeant souvent leur potentiel économique. **Objectifs :** la présente étude vise donc à fournir des données d'intérêt sur les plantes vendues pour la prise en charge de l'hypertension artérielle afin d'encourager la conservation des ressources végétales. Il s'agissait de : i) inventorier les plantes antihypertensives vendues sur les marchés ; ii) analyser la relation entre la quantité achetée et le coût des organes de ces plantes sur le marché. **Matériel et méthodes :** des enquêtes de marché ont été menées entre mai et juin 2019 auprès de 27 herboristes renommés, installés dans 9 marchés d'envergure provinciale. L'enquête a porté principalement sur les noms des plantes, le prix des organes et l'état des organes vendus. Pour appréhender l'intérêt économique des plantes, les facteurs de vente et l'Indice de Disponibilité Commerciale ont été déterminés. Les tests de corrélation ont été effectués grâce au logiciel SPSS 20.

Résultats : 40 espèces ont été identifiées pour leur intérêt pour la prise en charge de l'hypertension artérielle. *Pteleopsis suberosa* (12,15%), *Entada africana* (7,73%), *Boswellia dalzielii* (5,52%) et *Annona senegalensis* (5,52%) étaient fréquemment vendus. *Lippia chevalieri*, *Zanthoxylum zanthoxyloides*, *Tinospora bakis*, et *Cochlospermum tinctorium* étaient vendus à des prix élevés (en moyenne 4000 FCFA/kg) mais présentait chacun une faible disponibilité commerciale. Les prix moyens des plantes ont varié d'un organe à un autre mais n'étaient pas corrélés à leurs poids ($p > 0,05$). **Conclusion :** l'étude a permis de répertorier les plantes d'intérêt pour l'hypertension artérielle faisant l'objet d'échanges commerciaux. Une forte demande surtout de leurs organes sensibles augmentera la pression sur ces espèces, ce qui pourrait compromettre leur disponibilité.

Mots-clés: *intérêt économique, ressource végétale, hypertension artérielle, Burkina Faso.*

#222

ANALYSE PHYTOCHIMIQUE ET ÉVALUATION DES ACTIVITÉS ANTIOXYDANT ET ANTIFONGIQUE ET ANTIBACTÉRIENNE DE CINQ PLANTES ZINGIBERACEAE DU SUD-BÉNIN

DEGA Aurore, ATINDEHOU Mégnissè Mènonvè

Résumé

La famille des Zingiberaceae comporte un grand nombre d'espèces allant des plantes comestibles aux plantes médicinales et ornementales. Les études portant sur ces plantes les décrivent comme possédant de nombreuses propriétés : anti-inflammatoire, antidiabétique, anti-tumorale, etc. Cette étude a pour objectif de répertorier les espèces Zingiberaceae retrouvées au Sud-Bénin et d'évaluer les activités antibactérienne, antifongique et anti radicalaire des extraits et huiles essentielles (HE) de cinq espèces comestibles : *Aframomum melegueta*, *Curcuma longa*, *Ginger valley*, *Siphonochilus aethiopicus*, *Gingiber officinale*. L'extraction des huiles essentielles et les extraits bruts ont été réalisés respectivement par hydrodistillation au clavenger et par macération. Les tests antifongiques et antibactériens ont été évalués par la méthode des disques sur gélose et la méthode en puits. Quant aux capacités anti radicalaires, elles ont été révélées par les méthodes DPPH, ABTS et FRAP. Au total, 12 espèces Zingiberaceae dont 6 espèces comestibles et 6 espèces ornementales ont été répertoriées. Le criblage phytochimique des espèces étudiées montre la présence de plusieurs métabolites secondaires. Il s'agit des alcaloïdes, des tanins, des flavonoïdes, des leuco-anthocyanes, des triterpénoïdes, des saponosides, des anthraquinones et des mucilages. Les résultats des différentes activités révèlent que les extraits et HE d'*Aframomum melegueta*, *Zingiber officinale*, *Curcuma longa* présentent une activité meilleure par opposition aux extraits et HE de *Gingembre de la vallée* et *Siphonochilus aethiopicus* qui ont une activité plus faible. Toutes les espèces végétales ont prouvées une activité anti-radicalaire variant de 29,89 % à 88,40 %. Les différences de valeurs entre les dosages antioxydants pourraient être dues aux différents mécanismes impliqués. Les différences de composition des extraits pourraient être fonction de la zone géographique. Les Zingiberaceae possèdent un large panel de composés bioactifs, notamment des phénols, des flavonoïdes et des terpènes, qui leur confèrent des propriétés antimicrobiennes et antioxydantes.

Mots-clés: *Antifongique, Antibactérienne, Polyphénols, DPPH, Zingiberaceae.*

#603

IDENTIFICATION STRUCTURALE DE MOLÉCULES ISOLÉES DE ARBUS PRECATORIUS (FABACEAE) : UNE PLANTE UTILISÉE EN MÉDECINE TRADITIONNELLE AU BÉNIN

TOKOUDAGBA Kossi Jean - Marie Denis

Résumé

Les infections bactériennes sont causées par différents micro-organismes et sont la cause des maladies les plus fatales et des épidémies les plus répandues. De nombreux antibiotiques sont développés pour les traiter. Cependant leur utilisation abusive est à l'origine de l'apparition de la multirésistance bactérienne. Il semble important de trouver une alternative à l'utilisation de ces antibiotiques. Les remèdes à base de plantes médicinales constituent une alternative pour le développement des médicaments traditionnellement améliorés. *Arbus precatorius* (Fabaceae) est une plante médicinale utilisée traditionnellement pour diverses affections, dont les maladies microbiennes. Cette plante contiendrait des métabolites actifs utilisés en médecine traditionnelle. Nous avons caractérisé dans le présent travail les fractions actives de cette plante. Pour cela nous avons préparé l'extrait hydro éthanolique à partir des feuilles séchées réduites en poudre. Nous avons fait un fractionnement liquide -liquide de l'extrait puis étudié l'activité antibactérienne des extraits. Nous avons ensuite purifié et isolé les biomolécules à partir des fractions actives. Nous avons eu deux fractions actives que sont la fraction d'acétate d'éthyle et la fraction méthanolique et deux biomolécules isolées à partir de la fraction méthanolique. Ces deux biomolécules sont deux flavonoïdes que sont 5- hydroxy-2(4-hydroxy-3-méthoxyphényl)-7-methoxy-4-oxo4H-chromen-3-yle acétate et (E)-2-(4-methoxybenzylidene)-5,7-dihydroxy-2,3-dihydroindén-1-one. Ces résultats obtenus pourraient contribuer à la valorisation des plantes de la médecine traditionnelle. La valeur ajoutée de ce travail réside dans le fait que ces deux molécules n'ont été jamais identifiées auparavant dans cette plante et constitueraient une piste de développement d'un arsenal thérapeutique de lutte contre les infections microbiennes récidivantes.

Mots-clés: *Arbus precatorius*, Fractionnement, Activité anti bactérienne, Flavonoïdes.

#170

FORMULATION DE CRÈMES RENFERMANT DES EXTRAITS D'ÉCORCES DE RACINES DE OPILIA AMENTACEA ROXB. (OPILIACEAE) DESTINÉES AU TRAITEMENT DES INFECTIONS CUTANÉES

OUEDRAOGO Salfo, DARGA Leingno Arlette Marie Gislaïne, YAMEOGO Josias B.G., TRAORE Tata Kadiatou, OOUADROGO Noufou, OUEDRAOGO Sylvain, SEMDE Rasmané

Résumé

Introduction : *Opilia amentacea* est une plante médicinale utilisée en milieu traditionnelle pour la prise en charge des pathologies de la peau. Ces activités antibactérienne et antifongique ont été prouvées. Le but de ce travail était de réaliser des formulations galéniques de crèmes refermant l'extrait hydro-éthanolique des écorces de racines de la plante utilisée pour la prise en charge de la dermatose. **Méthodologie :** La formulation des crèmes a été réalisée avec une base d'absorption H/E renfermant le beurre de karité comme excipient principal. Le procédé utilisé était l'émulsification direct. Des études de contrôle qualité et d'efficacité ont été réalisées sur les formulations réalisées. Résultats : Les crèmes avaient des couleurs variant de blanche à marron. Les pH des crèmes étaient compris entre 4,65 et 4,55. Les tailles des gouttelettes des crèmes variaient entre 0 et 5µm. Toutes les préparations étaient homogènes et actives contre *Streptococcus pyogenes* et *Streptococcus agalactiae*. Les CMI variaient de 20,41mg/mL à 5,21mg/mL et les CMB de 10,41mg/mL à 2,6025mg/mL sur ces deux germes. Toutes les crèmes avaient un pouvoir bactéricide. **Conclusion :** Des formulations réalisées, neuf étaient de qualité pharmaceutique acceptable selon les paramètres étudiés conformément à la pharmacopée européenne dixième (10ème) édition. Elles étaient efficaces sur les germes étudiés. Ces formulations pourraient servir d'alternative aux traitements à l'usage traditionnelle.

Mots-clés: *Ecorces de racines, Opilia amentacea, crème, activité antimicrobienne, formulation galénique.*

#725

PROPRIÉTÉS ANTIPROLIFÉRATIVE D'EXTRAITS DE FEUILLES ET DE RACINES DE COMBRETUM RACEMOSUM P. BEAUV SUR DES LIGNÉES CELLULAIRES DE MÉLANOME HUMAIN (A375)

DAH NOUVLESSOUNON Durand, CHOKKI Michaëlle.

Résumé

Combretum racemosum, une plante de la famille des Combretaceae, est traditionnellement utilisée au Bénin pour traiter divers problèmes de santé. L'objectif de cette étude était d'identifier et d'évaluer les composés bioactifs présents dans les feuilles et les racines de la plante. Le criblage initial a consisté à analyser des poudres dérivées de ces parties. Les composés polyphénoliques ont été analysés par HPLC-DAD-ESI-MS. Les dosages FRAP et DPPH ont été utilisés pour déterminer sa capacité antioxydante. Un test antiprolifératif a été réalisé sur la lignée cellulaire de mélanome humain A375. L'analyse a révélé la présence d'importants composés polyphénoliques dans les extraits de feuilles et de racines de C. racemosum. Notamment, des composés comme la pédonculagine, la vescalagine, la casu-arictine et le digalloyl-glucoside étaient abondants dans les feuilles, la vescalagine étant particulièrement prédominante dans les racines. Les activités antioxydantes de ces extraits ont été confirmées par les méthodes FRAP et DPPH. Enfin, l'étude a observé que les extraits de C. racemosum réduisaient la viabilité cellulaire de manière dose-dépendante, les extraits de feuilles présentant des effets antiprolifératifs plus prononcés que les extraits de racines. Ces résultats soulignent le potentiel des feuilles et des racines de C. racemosum comme sources de composés aux activités biologiques diverses et significatives. En conclusion, les feuilles et les racines de C. racemosum présentent des activités biologiques prometteuses, soulignant leur valeur médicinale potentielle.

Mots-clés: *Effet cytotoxique, Propriétés pharmacologiques, plantes médicinales, Bénin.*

#725

VALORISATION DE SPONDIAS MOMBIN POUR LE TRAITEMENT DES DERMATOSES : DE LA FORMULATION AU TEST D'EFFICACITÉ D'UN ÉMULGEL TOPIQUE

AYENA Tchègnon Aimé Césaire, DOUGNON Victorien, KLOTUE Jean-Robert, TCHEHOALI Lisette

Résumé

Contexte : Spondias mombin est une plante de la flore béninoise utilisée dans le traitement traditionnel des dermatoses infectieuses. Cependant, son efficacité en tant qu'agent antimicrobien topique n'est pas suffisamment documentée alors même que la littérature indique qu'il s'agit d'une ressource à fort potentiel pharmacologique exploitable pour traiter ces infections microbiennes. **Objectif.** La présente étude visait à formuler un émugel à base d'extrait éthanolique d'écorce de Spondias mombin et d'évaluer son efficacité antimicrobienne contre les souches Staphylococcus aureus et Candida albicans. Un test d'irritabilité cutanée a également été effectué pour vérifier son innocuité. **Matériels et méthodes:** Neuf formulations d'émulgels (F1 à F9) ont été développées en utilisant l'extrait éthanolique de l'écorce de S. mombin. La stabilité thermique des formulations a été testée à 4 °C et 40 °C et les propriétés physicochimiques (viscosité, coefficient d'étalement et pH) ont été mesurées. Les tests antimicrobiens de l'émugel ont été réalisés à différentes concentrations (3 %, 5 %, 10 %) de l'extrait. Un test d'irritabilité cutanée a été effectué sur des rats. **Résultats:** Les résultats montrent que les émulgels mis au point sont homogènes, brillants et de texture molle avec 44,44 % d'entre eux présentant une couleur blanche et laiteuse. Les formulations F1, F2, F5 et F9 ont montré une bonne stabilité avec des viscosités variant de $467\,524,40 \pm 13$ à $62\,082,19 \pm 11$ mPas. La triangulation des caractéristiques des formulations a permis de retenir la formulation F9 est retenue pour l'incorporation de l'extrait. Les tests antimicrobiens ont montré une activité significative à 10 % contre S. aureus et C. albicans. Le test d'irritabilité cutanée n'a révélé aucune irritation. **Conclusion.** Les résultats indiquent que l'émugel à base de l'extrait de S. mombin possède des propriétés antimicrobiennes prometteuses et est sûr pour une utilisation topique.

Mots-clés: Effet cytotoxique, Propriétés pharmacologiques, plantes médicinales, Bénin.

#793

COMPOSÉS POLYPHÉNOLIQUES ISOLÉS DE L'EXTRAIT AQUEUX DES RACINES DE FADOGIA POBEGUINII POBEG (RUBIACEAE) ACCLIMATÉ AU TCHAD

KOUNDAMBAYE Mbaïndogoum, MAHMOUT Yaya, GBENOU Djimon Joachim

Résumé

L'hypertension artérielle demeure un problème de santé publique dans le monde. Ce travail consiste à investiguer les propriétés diurétiques du décocté aqueux et du macéré hydro-éthanolique des racines de Fadogia pobeguinii dans le but de connaître les principaux composés qui seraient responsables de son effet sur l'hypertension artérielle.

Les deux extraits ont été administrés, chacun à la dose de 50, 100 et 200 mg/kg de poids corporel, aux rats de type Wistar et les excréments urinaires ont été recueillis pendant 6 heures de temps. Les volumes de ces urines ont été mesurés et les teneurs en électrolytes (Na⁺, K⁺, Cl⁻) au moyen d'un spectrophotomètre à flamme. L'extrait aqueux choisi sur la base de son activité salidiurétique supérieure à celle de l'extrait hydro-éthanolique a subi une extraction solide-liquide dans le rapport m/v : 1/10 pour conduire successivement aux fractions au dichlorométhane, à l'acétate d'éthyle, au méthanol et au n-butanol. Un fractionnement sur colonne ouverte de gel de silice suivi de multiples purifications sur colonne de Sephadex de la fraction au méthanol a conduit à l'isolement de 4 composés. L'analyse des données de la résonance magnétique nucléaire monodimensionnelle et bidimensionnelles ont permis de caractériser trois composés identifiés comme la 6-acétylorientine, la gérontoisoflavone A et l'épicatéchine. Le dépouillement de spectres continue afin de mettre en exergue de manière univoque toutes les structures de composés isolés. Ces polyphénols de la fraction active seraient les composés responsables de l'action salidiurétique de *Fadogia pobeguini*. Une évaluation de chacun de ces composés sur un modèle expérimental animal hypertendu est envisagée.

Mots-clés: 6-acétylorientine, épicatechine, gérontoisoflavone A, hypertension, *Fadogia pobeguini*.

#825

PLANTES MÉDICINALES UTILISÉES CONTRE LE CANCER DE LA PROSTATE AU BÉNIN : ENQUÊTE ETHNOBOTANIQUE AUPRÈS DE 68 PRATICIENS TRADITIONNELS

AVOHOU M. Germaine, AGBO Ignace Relique, AKPOVI Casimir, SEGBO Julien, MISSIHOUN Antoine Abel, AGBANGLA Clément

Résumé

Introduction : Les plantes médicinales jouent un rôle important dans la prévention et le traitement de certaines affections. Elles sont également utilisées par les patients atteints du cancer de la prostate (CaP). Cette étude vise à identifier les plantes médicinales utilisées par les herboristes et les tradithérapeutes dans la prévention et le traitement du CaP au sein de la population béninoise. **Méthodes :** Les herboristes et tradithérapeutes ont été interviewés sur les plantes ethnobotaniques qu'ils utilisent dans la prévention et le traitement du CaP. Les organes de ces plantes, les modes d'utilisation et leur voie d'administration ont été recensés. Le screening chimique et la toxicité de ces plantes ont été réalisés. Une revue de littérature des différentes plantes citées a été également effectuée. **Résultats :** Au total, 41 herboristes et 27 tradithérapeutes ont participé à l'étude et ont identifiés 40 plantes médicinales contre le CaP, toutes administrées par voie orale. Les familles dominantes étaient Rutaceae et Annonaceae. Les espèces principales selon la fréquence de citation (fc = pourcentage d'informateurs ayant cité la plante) étaient *Caesalpinia bonduc* (fc = 36%), *Bambusa vulgaris* (fc = 29%) et *Annona muricata* (fc = 21%). La décoction était privilégiée et les racines majoritairement utilisées (47%). Les plantes, riches en flavonoïdes, tanins et coumarines étaient non toxiques.

Conclusion : Cette étude a révélé une diversité importante des plantes médicinales utilisées traditionnellement contre le CaP au Bénin. La prédominance des familles Rutaceae et Annonaceae, l'usage préférentiel des racines en décoction et la richesse en métabolites bioactifs non toxiques soutiennent ces pratiques traditionnelles. Des études pharmacologiques approfondies restent nécessaires pour valider leur efficacité thérapeutique.

Mots-clés: *Enquêtes ethnobotaniques, Plantes médicinales, Cancer de la prostate, Bénin.*

#866

PHARMACOPÉE TRADITIONNELLE DANS LES MANGROVES : ENTRE SAVOIRS TRADITIONNELS ET VIGILANCE TOXICOLOGIQUE AU BÉNIN

FALOLOU Carine Mourin-Ola, ADOUNKPE Ferdinand, BEDIE Vignon Dègbédji, OUMOROU Madjidou

Résumé

Au Sud-Bénin, les populations des zones de mangroves ont recours aux palétuviers pour des besoins de santé. Ces usages, transmis de génération en génération, constituent une réponse locale. Face aux risques sanitaires et environnementaux, la dégradation des écosystèmes de mangroves soulève des inquiétudes croissantes sur la sécurité de ces pratiques. L'objectif de cette étude est de faire l'état de l'art des connaissances sur les usages et propriétés médicinaux des palétuviers au Bénin et ailleurs. Une revue de la littérature a été menée de Juillet 2023 à Juillet 2025 via les bases de données scientifiques avec comme critères d'inclusion les études ethnobotaniques, phytochimiques et toxicologiques portant sur les espèces de palétuviers en zones de mangroves béninoises, en Afrique et dans le monde. L'analyse a porté sur une quarantaine de sources comportant des articles, thèses, rapports et revues en anglais et français. Les données ont été structurées par thématique et comparées pour identifier les points de convergence et les vides scientifiques. Les résultats montrent pour le Bénin une étude dans les districts de Ouidah et Grand-Popo, une documentation partielle centrée sur 14 espèces végétales de mangroves utilisées à des fins médicinales, comme *Rhizophora racemosa* et *Avicennia africana* contre le paludisme. À l'international, des protocoles rigoureux (une étude et deux revues) ont démontré des propriétés antimicrobiennes et antioxydantes des espèces telles que *Rhizophora apiculata* ou *Avicennia marina*, ce qui manque encore dans le contexte béninois. Par ailleurs, la contamination des mangroves par des métaux lourds constitue une menace réelle pour l'innocuité des plantes utilisées. Cette revue révèle que les palétuviers constituent à la fois une ressource thérapeutique essentielle et un vecteur potentiel de risque. La fragilité écologique des palétuviers et leur potentiel bioaccumulateur justifient l'urgence d'évaluer leur sécurité d'utilisation, afin de protéger les écosystèmes de mangroves et de préserver la santé des populations.

Mots-clés: *Phytothérapie, Ethnobotanique, Plantes médicinales, Palétuviers, Santé publique.*

#224

ACTIVITÉ ANTIOXYDANTE, TENEUR EN COMPOSÉS PHÉNOLIQUES ET TOXICITÉ LARVAIRE DE DEUX PLANTES UTILISÉES POUR TRAITER L'ASTHME DANS LE SUD DU BÉNIN : *PANCRATIUM TRIANTHUM* ET *ALLIUM SATIVUM*

KAKPO Meto Aaron Baudouin, ATINDEHOU Mènonvè Mègnissè

Résumé

L'asthme est une maladie inflammatoire chronique des voies respiratoires qui touche un nombre ne croissant de personnes dans le monde, y compris en Afrique subsaharienne. Il n'existe pas de traitement curatif pour cette maladie, bien que certains médicaments puissent aider à soulager les symptômes. Cependant, ils ont un prix élevé et ne sont pas sans conséquences. En raison de l'accessibilité limitée des soins de santé modernes dans certaines régions, de nombreuses personnes se tournent vers la médecine traditionnelle pour soulager les symptômes de l'asthme. *Pancratium trianthum* et *Allium sativum* sont deux plantes couramment utilisées dans le sud du Bénin pour traiter cette maladie. Cette étude vise à apprécier la contribution potentielle des plantes utilisées au sud du Bénin dans le traitement de l'asthme. Les extraits aqueux et éthanoliques ont respectivement été obtenus par décoction et macération. La teneur totale en polyphénols a été déterminée par la méthode Folin-Ciocalteu, et la teneur en flavonoïdes par la méthode du chlorure d'aluminium. L'activité antioxydante a été évaluée par les tests de DPPH, ABTS et FRAP. La toxicité a été testée sur des nauplii de *Artemia salina*. Les résultats révèlent une contenance en triterpènes et alcaloïdes propres à tous les extraits. La capacité antioxydante *Allium sativum* (CI 50 = 4.5 ± 0.1 et 4.21 ± 0.48 µg/mL) appréciée avec le test de DPPH est plus prononcée que celle de *Pancratium trianthum* (CI 50 = 17.2 ± 0.3 et 17.5 ± 0.3 µg/mL). Cette tendance varie avec les autres tests et d'un type d'extrait à l'autre. Les extraits d'*Allium sativum* sont non toxiques (CL 50 $\geq 0,1$ mg/ml) tandis que les extraits de *Pancratium trianthum* sont toxiques. Ces résultats suggèrent un bon profil de sécurité d'*Allium sativum*. L'utilisation médicinale locale de ces plantes justifie des recherches pharmacologiques supplémentaires, d'autres études sur les mammifères pour confirmer leurs efficacités et leurs innocuités.

Mots-clés: *Asthme, Pancratium trianthum, Allium sativum.*

#224

ÉTUDE COMPARATIVE DES CARACTÉRISTIQUES PHYSICO-CHIMIQUES ET MICROBIOLOGIQUES DE POUDRES D'ÉCORCES DE RACINE DE CALOTROPIS PROCERA (AIT.) R. BR. (APOCYNACEAE) UTILISÉES DANS LA FABRICATION DU PHYTOMÉDICAMENT FACA®

OUEDRAOGO Salfo, TRAORE Tata Kadiatou, KOALA Moumouni, COMPAORE Souleymane, OUEDRAOGO Noufou, OUEDRAOGO Sylvain, SEMDE Rasmané 2.

Résumé

Introduction Calotropis procera, plante médicinale largement répandue dans les régions tropicales et subtropicales, a suscité un intérêt particulier dans le traitement de la drépanocytose. Au Burkina Faso, cette plante est intégrée dans une préparation médicinale nommée FACA®, développée comme phytomédicament dans la lutte contre la drépanocytose. Ce travail est entrepris dans le but de comparer la récolte de la matière première constituée par les écorces de racines de Calotropis procera provenant de divers sites en vue d'identifier des sites de récoltes présentant des propriétés favorables pour une production optimale du phytomédicament anti-drépanocytaire FACA®. Méthodologie. Les échantillons provenaient de vingt (20) localités différentes du Burkina Faso, récoltés pendant la saison sèche. Les paramètres investigués ont été les propriétés organoleptiques de chaque poudre, le pH, le Taux d'Humidité Résiduel, l'hygroscopicité, l'empreinte chromatographique, la teneur en cardénolides et la qualité microbienne. Les résultats obtenus ont montré que C. procera s'adapte à divers types de sols (argileux, limoneux, gravillonnaires et sableux), mais sa disponibilité varie considérablement entre les sites géolocalisés. Seuls 15 % des sites présentent une abondance significative de peuplements, notamment les zones comme le Domaine CHR Ziniaré, Kossoghin, et Boromo, les rendant favorables à l'approvisionnement en matière végétale. Les analyses physico-chimiques des poudres ont révélé une uniformité générale en termes de pH, de taux d'humidité résiduelle. Toutefois, des différences significatives ont été observées au niveau de la couleur, l'amertume et l'hygroscopicité. L'analyse des cardénolides a révélé des zones à forte teneur (>1,5 %) en cardénolides et des zones s à teneur modérée (1,0-1,5 %). La qualité microbienne a mis en évidence une contamination pour la plupart des échantillons soulignant la nécessité d'une stérilisation avant l'utilisation des poudres. La présence de pathogènes comme Salmonella et Staphylococcus aureus ont été retrouvés. Conclusion. Cette étude permet de standardiser la production des matières premières végétales.

Mots-clés: drépanocytose ; Calotropis procera ; écorces de racine ; variabilité géographique.

#451

EXTRACTION VERTE DES ANTIOXYDANTS DE FICUS EXASPERATA : APPORT DES ULTRASONS ET MODÉLISATION CINÉTIQUE

TRAORE Lanciné

Résumé

Les composés phénoliques, reconnus pour leurs propriétés antioxydantes et protectrices, suscitent un intérêt marqué dans les secteurs pharmaceutique, agroalimentaire et cosmétique. *Ficus exasperata*, plante médicinale d'Afrique de l'Ouest, constitue une source prometteuse de ces biomolécules. Cependant, l'optimisation des techniques d'extraction reste un enjeu crucial pour leur valorisation industrielle. Cette étude vise à comparer l'efficacité de deux procédés d'extraction des composés phénoliques et flavonoïdes à partir des feuilles de *Ficus exasperata* : la macération conventionnelle (MAC) et l'extraction assistée par ultrasons (ULT). Trois rapports solide/liquide (1/120, 1/80 et 1/60 g/mL) ont été testés. Les extractions ont été suivies sur 35 minutes avec des prélèvements toutes les 5 minutes. Les données ont été modélisées selon une cinétique d'ordre 2 pour déterminer les constantes de vitesse (k), les capacités d'extraction maximale (C_s), ainsi que les paramètres de qualité d'ajustement (R^2 , RMSE). Les résultats révèlent une supériorité marquée de l'extraction assistée par ultrasons. À 1/60 g/mL, les rendements maximaux atteignent 351,5 mg EAG/g MS pour les polyphénols et 8,88 mg EQ/g MS pour les flavonoïdes. Le modèle cinétique d'ordre 2 s'est avéré très pertinent, avec des coefficients de détermination supérieurs à 0,99 et des écarts-types faibles, traduisant une forte reproductibilité. En conclusion, *Ficus exasperata* présente un fort potentiel comme source naturelle d'antioxydants. L'extraction assistée par ultrasons se distingue comme une méthode rapide, efficace et éco-responsable, adaptée à une exploitation industrielle durable des plantes médicinales africaines.

Mots-clés: *Ficus exasperata*, polyphénols, flavonoïdes, ultrasons, cinétique d'extraction, valorisation.

#335

PHYTOCHIMIE ET IDENTIFICATION DES COMPOSÉS BIOACTIFS DE EUPHORBIA LACTEA, RICHARDIA BRASILIENSIS ET PILIOSTIGMA THONNINGII, UTILISÉS CONTRE LES ULCÈRES GASTRO-DUODÉNAUX AU BÉNIN

ADEDJOBI Titilayo Kemi Sophia Nelly, CHABI-SIKA Kamirou, BIO-SYA Assad

Résumé

Introduction : Cette étude explore la composition phytochimique et l'identification des composés bioactifs dans *Euphorbia lactea*, *Richardia brasiliensis* et *Piliostigma thonningii*, trois plantes traditionnellement utilisées au sud du Bénin pour le traitement des ulcères gastro-duodénaux. L'objectif est de mettre en évidence leurs métabolites secondaires afin d'évaluer leur potentiel thérapeutique. **Méthodologie** : Le criblage phytochimique a été réalisé par une méthode de précipitation différentielle avec coloration. Les teneurs totales en flavonoïdes, polyphénols et tanins hydrolysables des extraits ont été estimées respectivement par une méthode spectrophotométrique, la méthode de Folin-Ciocalteu et la méthode de Mole et Waterman. L'analyse par chromatographie en phase gazeuse couplée à la spectrométrie de masse (GC-MS) a permis d'identifier les composés bioactifs présents dans les extraits. **Résultats** : Les rendements d'extraction étaient plus élevés avec l'éthanol comparé à l'eau, notamment pour *Piliostigma thonningii*. Le criblage phytochimique a révélé une forte présence de tanins galliques, flavonoïdes et saponosides dans *E. lactea*, tandis que *P. thonningii* était riche en alcaloïdes, flavonoïdes, anthocyanes et mucilages. L'extrait éthanolique de *P. thonningii* présentait les concentrations les plus élevées de flavonoïdes, polyphénols et tanins condensés, alors que *R. brasiliensis* affichait la teneur la plus importante en tanins hydrolysables ($P < 0,0001$). L'analyse GC-MS a permis d'identifier 50 composés dans *E. lactea* (dont 19 non décrits), 35 dans *R. brasiliensis* (11 non décrits), et 44 dans *P. thonningii* (12 non décrits). Ces molécules appartiennent à diverses familles chimiques incluant les alcools, esters, acides gras, terpènes, stéroïdes et composés phénoliques. **Conclusion** : Les résultats mettent en évidence la richesse de ces trois plantes en métabolites secondaires bioactifs et confirment leur intérêt pharmacologique potentiel dans le traitement de l'ulcère gastro-duodéal. **Perspectives** : Des études complémentaires, incluant des analyses biologiques et pharmacologiques, sont nécessaires pour confirmer l'efficacité thérapeutique de ces composés, évaluer leur mécanisme d'action et envisager leur valorisation dans le développement de nouveaux médicaments à base de produits naturels.

Mots-clés: *Métabolites secondaires, ulcère gastro-duodéal, GC-MS.*

#493

PROFIL PHÉNOLIQUE ET ÉVALUATION DE L'ACTIVITÉ ANTIOXYDANTE D'UVARIA CHAMAE ET DE JATROPHA CURCAS, PLANTES MÉDICINALES UTILISÉES CONTRE LA DRÉPANOCYTOSE AU BÉNIN

HOUNDETON Dossou Armel Géraldo

Résumé

La drépanocytose est une hémoglobinopathie héréditaire caractérisée par des crises vaso-occlusives récurrentes et un stress oxydatif chronique. Au Bénin, cette maladie constitue un enjeu majeur de santé publique. En raison du coût élevé des traitements conventionnels et de l'accès limité aux soins spécialisés, les populations se tournent vers des plantes médicinales telles que *Uvaria chamae* et *Jatropha curcas*. Cette étude vise à comparer la teneur en composés phénoliques et l'activité antioxydante des extraits de ces deux espèces en vue de leur valorisation. Un criblage phytochimique qualitatif et un tri phytochimique qualitatif, réalisés selon les méthodes standards de Harborne et Bruneton, ont permis d'identifier les groupes chimiques présents dans les extraits. Les composés phénoliques totaux, les flavonoïdes et les tanins condensés ont été quantifiés respectivement par les méthodes de Folin-Ciocalteu, d'aluminium trichlorure et de vanilline-acide. L'activité antioxydante a été évaluée à l'aide des méthodes DPPH et FRAP. Les résultats révèlent une richesse en métabolites secondaires, notamment les flavonoïdes, tanins, alcaloïdes, anthocyanes, coumarines, triterpènes et saponines. Les feuilles de *J. curcas* présentent une teneur plus élevée en polyphénols totaux (73,95 mg EAG/100 mg), tandis que les racines de *U. chamae* sont plus riches en flavonoïdes (25,41 mg EQ/100 mg) et en tanins condensés (72,44 mg EC/100 mg). Par ailleurs, *U. chamae* montre la meilleure activité antioxydante ($CI_{50} = 3,28$ mg/ml). Ces données confirment le potentiel antioxydant de ces espèces dans la prise en charge du stress oxydatif associé à la drépanocytose.

Mots-clés: *Uvaria chamae*, *Jatropha curcas*, Drépanocytose, Composés phénoliques, antioxydant.

CONNAISSANCES ET UTILISATIONS DES ESPÈCES VÉGÉTALES POUR LES SOINS DE SANTÉ EN MILIEU RURAL : CAS DU VILLAGE DE TOESSIN, BURKINA FASO

NABALLOUM Moumouni

Résumé

Contexte de l'étude : Les arbres font partir de l'environnement de l'homme. Au-delà de l'apport alimentaire, ils contribuent aux soins de santé. Le recours aux plantes pour les soins a connu une augmentation très disproportionnée. Les soins procurés à base des plantes font partir de la tradition des populations et continue d'occuper une place dans les systèmes de soins. L'utilisation thérapeutique dépend des groupes ethniques et des conditions socioéconomiques. L'objectif de cette étude est de contribuer davantage à la connaissance sur les parties utilisées des espèces végétales en milieu rural mossi pour les soins de santé humaine au Burkina Faso.

Méthodologie: La méthode adoptée a consisté en des entretiens libres réalisés auprès de 6 tradipraticiens et de 20 ménages du village de Toessin, province du Passoré sous climat nord soudanien. Des échantillons ont été prélevés afin d'être déterminés au laboratoire. La concordance des noms a été déterminée en faisant recours à la nomenclature de African Plants Database du Conservatoire et Jardin botaniques de la Ville de Genève. Résultats Les résultats ont permis d'identifier, par exemple, pour les adultes, 69 espèces végétales médicinales, appartenant entre autres aux Combretaceae, Meliaceae, Apocynaceae, Myrtaceae, Moraceae, Anacardiaceae, Rubiaceae, Solanaceae, Asteridae, Fabaceae, Apocynaceae. Les parties utilisées pour les soins sont les feuilles (28 espèces), les fruits (11 espèces), les écorces (29 espèces) et les racines (19 espèces) et 7 plantes entières. Principalement, ce sont les feuilles d'*Anogeissus leiocarpus*, *Azadirachta indica*, *Eucalyptus camaldulensis*, *Khaya senegalensis*, *Vernonia colorata*, *Lannea microcarpa*, les racines de *Anogeissus leiocarpus*, *Combretum micranthum*, *Piliostigma reticulatum*, *Terminalia avicennioides*, les écorces d'*Acacia gourmaensis*, *Anogeissus leiocarpus*, *Mangifera indica* et les plantes entières de *Celtis roka*, *Paullinia pinnata*, *Pennisetum pedicellatum* sont utilisées pour soigner le paludisme. De meme, les feuilles de *Calotropis procrera*, *Combretum micranthum*, *Ficus sycomorus*, *Mitracarpus hirtus*, *Sclerocarya birrea*, *Solanum aethiopicum*, *Trichilia emetica*, les fruits de *Acacia nilotica*, *Gardenia ternifolia* et les racines de *Calotropis procrera*, *Crescentia cujete*, *Trichilia emetic*, *Waltheria indica*, *Ziziphus mauritiana* et les écorces de *Abutilon gradifolium*, *Khaya senegalensis*, *Parkia biglobosa*, *Prosopis africana*, *Pseudocedrela kotschyi*, *Trichilia emetic* et de *Vitex doniana* sont utilisées contre les maux de ventre et de tête.

Conclusion; Cette étude nous renseigne que l'utilisation des espèces végétales dépend de la période de l'année mais aussi des groupes sociaux d'appartenance de la population.

Mots-clés: Mots-clés: *ethnobotanique, plantes médicinales, Burkina Faso, soins traditionnels, pharmacopée africaine.*

#93

FORMULATION DE CRÈMES RENFERMANT DES EXTRAITS D'ÉCORCES DE RACINES DE *OPILIA AMENTACEA* ROXB. (OPILIACEAE) DESTINÉES AUX TRAITEMENTS DES INFECTIONS CUTANÉES

OUEDRAOGO Salfo, LEINGNO Arlette Marie Gislaïne Darga, YAMEOGO Josias B.G., TRAORE Tata Kadiatou, OUEDRAOGO Noufou, OUEDRAOGO Sylvain, SEMDE Rasmané

Résumé

Introduction : *Opilia amentacea* est une plante médicinale utilisée en milieu traditionnelle pour la prise en charge des pathologies de la peau. Ces activités antibactérienne et antifongique ont été prouvées. Le but de ce travail était de réaliser des formulations galéniques de crèmes renfermant l'extrait hydro-éthanolique des écorces de racines de la plante utilisée pour la prise en charge de la dermatose. **Méthodologie :** Les formulations des crèmes ont été réalisées avec une base d'absorption H/E renfermant le beurre de karité comme excipient principal. Le procédé utilisé était l'émulsification direct. Des études de contrôle qualité et d'efficacité ont été réalisées sur les formulations réalisées. **Résultats :** Les crèmes avaient des couleurs variant de blanche à marron. Les pH des crèmes étaient compris entre 4,65 et 4,55. Les tailles des gouttelettes des crèmes variaient entre 0 et 5µm. Toutes les préparations étaient homogènes et actives contre *Streptococcus pyogenes* et *Streptococcus agalactiae*. Les CMI variaient de 20,41mg/mL à 5,21mg/mL et les CMB de 10,41mg/mL à 2,6025mg/mL sur ces deux germes. Toutes les crèmes avaient un pouvoir bactéricide. **Conclusion :** Des formulations réalisées, neuf étaient de qualité pharmaceutique acceptable selon les paramètres étudiés conformément à la pharmacopée européenne dixième (10ème) édition. Elles étaient efficaces sur les germes étudiés. Ces formulations pourraient servir d'alternative aux traitements à l'usage traditionnelle.

Mots-clés: *Ecorces de racines, Opilia amentacea, crème, activité antimicrobienne, formulation galénique.*

#351

EVALUATION DE L'EFFET ANTIMICROBIEN DES EXTRAITS DE DEUX PLANTES UTILISÉES DANS LE TRAITEMENT DES PLAIES AU TOGO

HOEKOU Yao

Résumé

Les soins des plaies représentent un enjeu de santé publique et sont une préoccupation pour les cliniciens et les chercheurs. C'est dans cette optique que cette étude a été entreprise pour la valorisation de *Pseudocedrela kotschy* (Schweinf.) Harms et *Bridelia ferruginea* Benth., deux plantes utilisées en médecine traditionnelle pour traiter les plaies. Elle vise à évaluer l'activité antibactérienne des extraits hydroéthanoliques des feuilles de ces deux plantes sur des souches bactériennes de *Staphylococcus aureus* et de *Pseudomonas aeruginosa*, impliquées dans les infections des plaies.

Les méthodes de diffusion en milieu gélosé à partir des puits et de dilution en milieu liquide ont été utilisées pour l'évaluation du pouvoir antimicrobien. Les composés phytochimiques présents dans les extraits ont été mis en évidence par des tests phytochimiques qualitatifs. Les résultats ont montré que les extraits testés inhibent la croissance des souches utilisées avec des diamètres de zones d'inhibition de 14 à 20 mm pour *B. ferruginea* et de 12 à 19 mm pour *P. kotschy*. Les concentrations minimales inhibitrices ont varié de 0,78 mg/mL à 3,12 mg/mL. Les tests phytochimiques ont révélé la présence d'alkaloïdes, de terpénoïdes, de saponines, de sucres réducteurs et de composés phénoliques dans les extraits testés. Il ressort donc que ces plantes sont dotées de pouvoir antibactérien et pourraient contribuer à la recherche de solution pour le traitement des plaies.

Mots-clés: *Mots-clés: Plaies, plantes médicinales, activités antimicrobiennes, composés phytochimiques*

#89

EFFETS PRÉVENTIFS DES EXTRAITS AQUEUX D'HIBISCUS SABDARIFFA L. BLANCHE SUR LES TROUBLES GLUCIDIQUES INDUITS PAR RÉGIME HYPERCALORIQUE CHEZ RAT WISTAR

AKPO Kouassi Jean-Michel

Résumé

Le prédiabète, état métabolique transitoire précédant le diabète de type 2, se caractérise par une résistance à l'insuline, une hyperglycémie modérée, une dyslipidémie et un stress oxydatif. La présente étude a évalué l'effet préventif des extraits aqueux des feuilles, calices et graines d'*Hibiscus sabdariffa* L. (var. blanche) sur les altérations du métabolisme glucidique induites par un régime hypercalorique (HFD) chez le rat Wistar. Huit groupes de six rats mâles ont été soumis pendant 12 semaines à une alimentation standard, à un régime hypercalorique (HFD) seul ou au HFD associé à deux doses (100 et 200 mg/kg) des extraits testés. Le HFD, préparé à partir d'ingrédients locaux béninois riches en graisses et en sucres, a été administré concomitamment aux extraits afin de tester leur activité préventive. Les paramètres métaboliques, pondéraux et oxydatifs (Superoxyde Dismutase SOD, Catalase et Malondialdéhyde MDA) ont été évalués, ainsi que la glycémie, l'insuline (CLIA), les indices HOMA, ainsi qu'un test de tolérance au glucose oral (OGTT). Les extraits de feuilles et de calices ont significativement réduit le gain pondéral et l'Indice de Masse Corporelle ($p < 0,05$). Ils ont atténué l'élévation de la glycémie, de l'insulinémie et des indices HOMA induite par le HFD, rapprochant les valeurs de celles du groupe témoin standard. L'OGTT a confirmé l'amélioration du contrôle glycémique postprandial. En parallèle, les extraits ont limité les perturbations du stress oxydatif, avec des variations non significatives de la SOD, de la catalase et du MDA. Les extraits aqueux de feuilles et de calices d'*Hibiscus sabdariffa* L. exercent une activité préventive sur les désordres métaboliques précoces liés au diabète de type 2, soutenant scientifiquement leur usage traditionnel au Bénin.

Mots-clés: *Mots-clés: Hibiscus sabdariffa L., prédiabète, régime hypercalorique, insuline, OGTT.*



**Sciences de la Santé et des Activités Physiques et Sportives,
Pharmacopée et Médecine Traditionnelles Africaines**

Section : **Santé publique : SS-SANTE**

#477

VARIATIONS TEMPORELLES ET SPATIALES DES PM2.5 DANS L'AIR AMBIANT À COTONOU, BÉNIN.

SAGBO Houénoukpo Firmin, LALOU Richard, Ulrich Patinvoh, arnauld FIOGBE, AGODOKPESSI Gildas, francis.bokossa, Médard AGBAYAZON, Nicolas Marilleau, André GARCIA, Fresnel Boris, ATINDEHOU Menonve, VERBRUGGHE Nathalie

Résumé

La pollution de l'air est considérée comme un tueur silencieux et ses impacts néfastes sur la santé humaine sont indéniables. Malgré les efforts visant à améliorer la qualité de l'air, les niveaux de concentration des particules fines ne cessent d'augmenter dans les grandes villes africaines et particulièrement à Cotonou. L'objectif de la présente recherche est d'évaluer les concentrations et les variations spatiales des PMs dans certains collèges publics et privées de Cotonou. Les mesures des polluants se sont déroulées en deux campagnes dans les vingt-cinq collèges sélectionnés, pendant la saison sèche (harmattan) et la saison pluvieuse. Ces mesures ont été réalisées à l'aide des capteurs low-tech QAMELEO®, développés par l'IRD qui mesure surtout une pollution de fond. Nos résultats ont montré une augmentation importante de la concentration de PM2.5 pendant la saison sèche comprenant la période de l'Harmattan, avec une moyenne qui variait entre novembre 2023 et mars 2024, dans les vingt-cinq collèges, de 32 µg/m³ (CEG Le Littoral) à 64 µg/m³ (CEG Zogbo). Ces valeurs étaient 6 à 12 fois supérieures à la norme 2021 de l'OMS (5 µg/m³), seuil à partir duquel les PM2.5 deviennent nocives pour la santé humaine. Ces moyennes dissimulent beaucoup de pics de pollution. Dans le collège de Zogbo, les PM2.5 ont dépassé les 100 µg/m³ à 9 reprises en février 2024. Pendant le reste de l'année, les concentrations moyennes des PM2.5 s'établissaient à des niveaux plus bas : entre 13 µg/m³ (CEG Le Littoral) et 15 µg/m³ (CEG Zogbo), mais néanmoins supérieurs à la norme OMS. En somme, bien que de moins grandes amplitudes soient observées, les variations spatiales marquent le territoire de Cotonou, avec principalement un gradient Sud-Nord. Ces différences pourraient avoir une incidence sur la santé des personnes ayant des problèmes respiratoires, comme ont pu le montrer l'équipe médicale du projet.

Mots-clés: PM2.5, variations temporelles et spatiales, QAMELEO, Harmattan, santé respiratoire.

#50

ASSOCIATION BETWEEN TNF- β POLYMORPHISM AND MORBIDITY AMONG PATIENTS INFECTED WITH UROGENITAL SCHISTOSOMIASIS IN SOUTHERN BENIN

SAVASSI, IBIKOUNLE Moudachirou, COURTIN David, BOISSIER Jérôme

Abstract

Background: Urogenital schistosomiasis from *Schistosoma haematobium* and mesenteric schistosomiasis from *S. mansoni* are major parasitic diseases in Africa. While the role of the human genetic background in the control of infection intensity is clearly established for *S. mansoni*, this is not the case for *S. haematobium*. TNF- β is a strong pro-inflammatory cytokine that favours granuloma formation, causing immunological pathologies in schistosomiasis.

The overexpression of TNF- β and functional variants located in the TNF- β promoter are implicated in many diseases and clinical parameters. **Objectives:** This study investigated the association between genetic variants of the TNF- β promoter and urogenital schistosomiasis morbidity in Benin. **Methods:** We examined 334 urine samples from young Beninese men and assayed urinary Eosinophil Cationic Protein (ECP), a marker of bladder inflammation. Abdominal-pelvic ultrasound was performed in a sub-group of 146 men to assess morbidity. From blood, ELISA quantification and TNF- β promoter sequencing was performed to analyse the association between genetic variants and morbidity. **Results:** The results showed that 25.4% were infected with significantly higher average TNF- β (U=5888; P=0.0098) and ECP (U=912.5; P <0.0001;) levels in infected patients compared to uninfected patients. A positive correlation was observed between egg count and both TNF- β and ECP levels. The morbidity observed were bladder irregularity, bladder thickening, and dilatation of the kidneys and ureters. We found that the G mutant allele of the rs3093660 locus at position -133 on the TNF- β promoter was significantly associated with the morbidity, and patients with the GG genotype exhibited 4 times more severe forms of the disease than mild forms (X²=4.5; P= 0.03). **Conclusion:** Our results suggest for the first time allele G mutant in the locus rs3093660 as a risk factor for severe urogenital schistosomiasis.

Mots-clés: *Urogenital schistosomiasis, morbidity, genetic factors, TNF- β promoter.*

#204

CAPACITÉ DE PRÉDATION DES POISSONS LARVIVORES LOCAUX CONTRE LES LARVES DE CULEX QUINQUEFASCIATUS AU SUD-OUEST DU BÉNIN

AÏZOUN Nazaire, TAMEGNON Habib, AGBLONON Thierry, CHOUGOUROU Daniel

Résumé

Problématique : A cause des problèmes de résistance aux insecticides, des méthodes alternatives de lutte contre les vecteurs de maladies humaines sont nécessaire. Ces méthodes incluent l'utilisation des agents de lutte biologique tels que les poissons larvivores. Objectif : La présente étude a pour but d'évaluer la capacité de prédation des poissons larvivores locaux contre les larves de *Culex quinquefasciatus* dans la lutte contre les vecteurs de la filariose lymphatique au Sud-Ouest de la République du Bénin, Afrique de l'Ouest. Matériel et méthodes : Les larves de *Culex quinquefasciatus* ont été collectées dans des gîtes larvaires à l'aide de louche en mai 2024 pendant la grande saison pluvieuse dans la commune de Lokossa. Des poissons locaux *Heterobranchus longifilis*, *Clarias gariepinus* et *Oreochromis niloticus* vivants ont été achetés immédiatement une fois pêchés dans les bassins piscicoles du Lycée Technique Agricole d'Adjahonmè et transportés au laboratoire. Les tests de capacité de prédation des poissons sur les larves ont été faits au laboratoire avec des poissons pesant 30g, 40g et 50g respectivement. Résultats : Les résultats obtenus dans la présente étude ont montré que tous les trois poissons locaux possèdent des capacités de prédation. Cependant, les capacités de prédation de *Heterobranchus longifilis* et de *Clarias gariepinus* sont plus élevées que celle de *Oreochromis niloticus* lorsque ces poissons pèsent 30g, 40g et 50g.

Conclusion : L'utilisation des poissons larvivores locaux comme prédateurs dans la lutte contre les moustiques transmettant les maladies vectorielles humaines est très efficace dans la présente étude. **Implications :** Valorisation des poissons locaux : Promotion de lutte contre les vecteurs de maladies humaines respectant l'environnement et la santé humaine, réduction de l'utilisation des insecticides chimiques.

Mots-clés: *Poissons larvivores locaux, larve de Culex quinquefasciatus, lutte biologique, filariose lymphatique, République du Bénin;*

#546

INFLUENCE DES FACTEURS SOCIO-ÉCONOMIQUES ET NUTRITIONNELS SUR LA SANTÉ DE LA POPULATION : CAS DES CANCERS DE LA PROSTATE ET DU SEIN AU BÉNIN

SOSSOU Auriane Jyspie Ablavi, HOUNGUE Sara, AGOUNKPE Michel, AVAKOUDJO Josué, GBESSI Gaspard, CAPO-CHICHI Callinice

Résumé

Les cancers du sein et de la prostate constituent un problème majeur de santé publique dans le monde et au Bénin. Au-delà des facteurs génétiques, des déterminants nutritionnels, socio-économiques et professionnels peuvent influencer leur survenue par des mécanismes épigénétiques tels que la méthylation de l'ADN. L'objectif de cette étude était d'évaluer les habitudes alimentaires et le statut socio-professionnel de patients béninois atteints de ces cancers. C'est une étude prospective transversale, descriptive, approuvée par le Comité Local d'Éthique pour la Recherche Biomédicale de l'Université Parakou et menée au Centre National Hospitalier Universitaire Hubert Koutoukou Maga (CNHU-HKM) de Cotonou auprès de 62 patients, dont 52 hommes (prostate) et 10 femmes (sein). Les données ont été recueillies par questionnaires portant sur la profession et les habitudes alimentaires. Les enseignants représentaient la catégorie la plus touchée (27 %), suivis des travailleurs de l'armée, de l'agriculture et du commerce (15 % chacun). Sur le plan nutritionnel, la consommation de fruits et légumes était très faible : 62,86 % n'en consommaient qu'une fois par semaine et 60 % déclaraient la même fréquence pour les légumes. À l'inverse, la viande rouge était largement consommée : 54,29 % en mangeaient deux à trois fois par semaine, certains jusqu'à six fois. Plus de la moitié (57,14 %) n'avaient jamais consommé de *Garcinia kola*, malgré ses propriétés protectrices reconnues. Ces résultats suggèrent qu'un déséquilibre nutritionnel contribue au développement des cancers étudiés. La forte présence des enseignants suggère un risque combiné lié à leurs habitudes alimentaires et à une exposition professionnelle à des produits chimiques (formaldéhyde, bisulfite) présents dans les papiers favorisant des altérations de l'ADN. Ces observations nécessitent le renforcement de la prévention nutritionnelle et l'évaluation des risques professionnels au Bénin.

Mots-clés: *Alimentation, Cancer, Prostate, Sein, Épigénétique.*

#897

EXPÉRIENCES, BESOINS ET OBSTACLES DE GESTION DE LA DOULEUR DU TRAVAIL D'ACCOUCHEMENT PAR DES APPROCHES NON PHARMACOLOGIQUES DANS DEUX MATERNITÉS DU BÉNIN

DOSSOU Afiavi Julienne Estelle, OTTI André, TSHABU-AGUEMON Christiane, DALLAIRE Clémence

Résumé

Introduction : La douleur du travail d'accouchement est le résultat d'une interaction complexe de plusieurs facteurs physiologiques, psychosociaux, culturels et environnementaux, rendant ainsi difficile, sa gestion devenue un défi pour les soignants. Sa gestion par les approches non pharmacologiques (ANP), est encore peu courante dans la plupart des pays en développement.

Objectif : explorer les expériences, les besoins et les obstacles relatifs à l'utilisation des ANP lors de l'accouchement.

Méthode : Un devis descriptif qualitatif exploratoire a été adopté incluant une observation non participative, des entretiens semi-structurés avec des femmes ayant accouché et des professionnelles de santé travaillant en maternité. Un échantillonnage non probabiliste par choix raisonné, a permis le recrutement de 40 accouchées ,8 sages-femmes et 2 infirmières. Les données ont fait l'objet d'une analyse de contenu thématique. Le modèle d'adaptation de Roy (2009), a servi d'ancrage théorique pour guider l'interprétation des besoins et de l'adaptation à la douleur.

Résultats : Les femmes ont exprimé un fort besoin de soutien émotionnel, soutien social, de confort, de participation active aux décisions et de recours aux ANP pour soulager la douleur. Les professionnelles de santé ont signalé un manque de formation, de protocoles clairs et de temps pour mettre en œuvre ces méthodes, en raison de la charge de travail et des contraintes organisationnelles. Les obstacles identifiés incluent également des infrastructures inadéquates, des croyances culturelles et une prépondérance de l'usage pharmacologique. Les ANP sont perçues comme efficaces mais non intégrées dans les pratiques.

Discussion et conclusion : L'adoption des ANP nécessite une approche systémique combinant formation, sensibilisation, protocoles institutionnels et conditions matérielles adaptées. Leur intégration pourrait améliorer la qualité de l'expérience d'accouchement, réduire la douleur perçue et renforcer la satisfaction maternelle, contribuant ainsi à humaniser l'accouchement dans les maternités béninoises.

Mots-clés: *Douleur, Travail d'accouchement, Approches non pharmacologiques.*

#867

DOSIMÉTRIE DES EXAMENS DE TOMODENSITOMÉTRIE RÉALISÉS AU CENTRE NATIONAL HOSPITALIER HUBERT KOUTOUKOU MAGA DE COTONOU EN 2024

MUMBERE KYUNYU Melki, FACHINAN O. Herbert, AVOCEFOHOUN S. Alphonse

Résumé

Objectif : L'objectif de cette étude était d'évaluer les doses délivrées aux patients lors des examens de tomodensitométrie au CNHU/HKM de Cotonou afin d'établir les niveaux de référence diagnostiques locaux. **Résultats** : Au total, on a colligé 718 patients dont 121 enfants et 597 adultes. Chez les enfants, l'âge moyen était de $5,35 \pm 4,21$ ans avec une prédominance masculine (sex-ratio 1,52). Seuls les scanners cérébraux répondaient aux critères de nombre pour les calculs dosimétriques pédiatriques et ceci selon les tranches d'âge. Pour ce type d'examen, les 75ème centiles des IDSvol (mGy) étaient de 24,40 ; 38,25 ; 53,86 et 55,28 respectivement pour les tranches d'âge de 0 à 1 an, 1 à 5 ans, 5 à 10 ans et 10 à 15 ans. Ceux des PDS (mGy.cm) étaient 369,10 ; 905,97 ; 1318,60 et 1499,44 respectivement pour les tranches d'âge de 0 à 1 an, 1 à 5 ans, 5 à 10 ans et 10 à 15 ans. Chez les adultes, l'âge moyen était de $50,89 \pm 16,78$ ans avec une prédominance masculine (sex-ratio 1,30). Les examens cérébraux dominaient plus. Les 75ème percentile des valeurs dosimétriques IDSvol (mGy) et PDL (mGy.cm) étaient respectivement de : 66,36 et 1709,59 pour le cérébral non traumatique ; 58,4 et 1658,05 pour le cérébral traumatique ; 38,50 et 1419,98 pour le rachis lombaire ; 52,00 et 3126,50 pour le thoraco-abdomino-pelvien ; 51,50 et 2621,05 pour l'abdomino-pelvien puis 53,48 et 768,73 pour le scanner du thorax. **Conclusion** : Les doses délivrées aux patients lors des TDM au CNHU/HKM étaient supérieures aux normes internationales. D'où la nécessité d'avoir des procédures d'optimisation particulièrement chez les enfants.

Mots-clés: *examens scanographiques, évaluation dosimétrique, niveaux de références diagnostiques, CNHU-HKM.*

#788

IMPACT DU SODABI DE QUALITÉ DOUTEUSE SUR LES MARQUEURS BIOCHIMIQUES ET HÉMATOLOGIQUES : ÉTUDE COMPARATIVE À NATITINGOU, BÉNIN

AKPOVI D. Casimir, KOUGNIMON Fifamè Espérance Elvire., MEVI Philbanes Pierrot

Résumé

Contexte : La consommation de boissons alcoolisées frelatées constitue un enjeu majeur de santé publique au Bénin. Le Sodabi, liqueur traditionnelle distillée à partir de sève de palmier, fait partie du patrimoine culturel béninois. Cependant, certaines boissons contrefaites, contaminées par des substances toxiques lors de procédés défaillants ou par ajout d'additifs nocifs, sont largement consommées en raison de leur faible coût. Une évaluation des marqueurs biologiques liés à la consommation d'alcools frelatés reste nécessaire dans le contexte de Natitingou.

Méthodes : Une étude transversale comparative a été menée sur 102 participants à Natitingou entre décembre 2023 et août 2024. Les critères d'inclusion comprenaient les consommateurs chroniques d'alcools frelatés, témoins non-consommateurs, âgés de 18 ans et plus, résidant à Natitingou. Les prélèvements sanguins ont été effectués à jeun au domicile des participants. Les analyses biochimiques incluaient les transaminases TGP/TGO, la créatinine, l'urée, le cholestérol total et HDL par des méthodes enzymatiques de Trinder et en cinétique. L'hémogramme complet a été effectué par cytométrie en flux multiparamétrique. Les analyses statistiques ont utilisé les tests ANOVA, Kruskal-Wallis, corrélation de Spearman et régression logistique ($p < 0,05$).

Résultats : Les consommateurs chroniques de boissons alcoolisées frelatées présentaient une élévation significative des transaminases (TGP : $61,33 \pm 3,36$ vs $26,41 \pm 0,90$ UI/L ; TGO : $66,93 \pm 4,70$ vs $22,20 \pm 0,90$ UI/L, $p < 0,001$), un déséquilibre lipidique (cholestérol total élevé : $1,79 \pm 0,11$ vs $0,61 \pm 0,04$ g/L ; HDL abaissé : $0,41 \pm 0,02$ vs $0,54 \pm 0,08$ g/L, $p < 0,001$) et des anomalies hématologiques caractéristiques d'une anémie macrocytaire. Une corrélation positive significative existait entre la quantité/durée de consommation et la sévérité des atteintes. L'analyse ROC a révélé une excellente capacité prédictive de la quantité consommée pour identifier les lésions hépatiques (AUC=0,97, seuil=6,5 verres/jour). **Conclusion :** Cette étude confirme les effets toxiques systémiques des boissons alcoolisées frelatées sur le foie, le système cardiovasculaire et l'hématopoïèse. Une corrélation dose-effet a été observée entre la quantité consommée et la sévérité des atteintes biologiques.

Mots-clés : Boissons alcoolisées frelatées, Sodabi, hépatotoxicité, Natitingou, Santé publique.

#808

PRISE EN CHARGE PAR RADIOTHÉRAPIE DU CANCER DE LA PROSTATE : ANALYSE DE 148 CAS TRAITÉS AU CENTRE INTERNATIONAL DE CANCÉROLOGIE DE LOMÉ, TOGO

ACCROMBESSI Sèdami R. Faniche, DIAKITE Adama, GNANGNON Freddy H. Rodrigue, AKPOVI Casimir Dewanou

Résumé

Contexte et objectif : La radiothérapie constitue une modalité thérapeutique essentielle dans le traitement du cancer de la prostate localement avancé. Contrairement aux autres branches de l'imagerie médicale, majoritairement orientées vers le diagnostic, elle est la seule à avoir une finalité strictement thérapeutique, tout en exploitant les technologies d'imagerie pour sa mise en œuvre. L'objectif était d'analyser la prise en charge radiothérapeutique des patients atteints de cancer de la prostate au Centre International de Cancérologie de Lomé (CICL), en mettant l'accent sur les caractéristiques cliniques et paracliniques, la survie globale après traitement et les effets secondaires aigus observés. **Matériel et Méthodes :** Il s'était agi d'une étude transversale descriptive avec collecte de données rétrospective du 1er janvier 2021 au 31 décembre 2023. Ont été inclus dans l'étude les patients présentant un cancer de la prostate confirmé histologiquement. Ont été exclus ceux traités uniquement pour des localisations secondaires. Les données cliniques, paracliniques et thérapeutiques ont été recueillies à l'aide du logiciel Onchronos CICL et analysées avec le logiciel R (version 4.4.3). **Résultats :** L'étude a inclus 148 patients, âgés en moyenne de 68,3 ans (extrêmes : 52-115 ans), majoritairement Togolais (97 ; 65,5 %) puis Béninois (45 ; 30,4 %), principalement retraités (67 ; 45,3 %) et mariés (139 ; 93,9 %). Le diagnostic a été confirmé par le PSA, le score de Gleason, la classification TNM et l'imagerie. Selon la classification TNM, les tumeurs étaient aux stades T2 (43,1 %), T3 (33,3 %) et T4 (11,1 %) ; un envahissement ganglionnaire a été observé chez 5,6 % des patients et des métastases chez 6,95 %. La courbe de Kaplan-Meier a montré une survie globale élevée, avec deux décès observés (1er et 13e mois) et une probabilité de survie estimée à 96,3 % [IC 90,7-100 %] à 13 mois. Aucun effet secondaire aigu n'a été observé chez la majorité des patients (90 ; 60,8 %) après la radiohormonothérapie. Les plus fréquents rapportés étaient les troubles mictionnels (18,8 %), l'altération de l'état général (7,4 %), le dysfonctionnement érectile (6,1 %) et l'inflammation de grade 1 (4,7 %). **Conclusion et implication :** La radiothérapie constitue une stratégie efficace dans la prise en charge du cancer de la prostate. Cette prise en charge nécessite la connaissance des caractéristiques paracliniques pour confirmer le diagnostic, déterminer le stade du cancer et appliquer la stratégie thérapeutique adaptée.

Keywords: Radiothérapie, cancer de la prostate, survie, prise en charge.

#355

ANALYSE DES FACTEURS INTRINSÈQUES DE LA QUALITÉ DU RAISONNEMENT CLINIQUE DANS UN CONTEXTE DE FORMATION EN MAÏEUTIQUE : CAS DE L'IFSIO EN 2022

JOSSOU Christiane Angélique Ekundayo, AKA Adou

Résumé

Introduction : Face aux défis persistants de mortalité maternelle et infantile en Afrique subsaharienne et particulièrement au Bénin, la formation de sage-femmes qualifiées constitue une priorité de santé publique. L'Institut de Formation en Sciences Infirmières et Obstétricales (IFSIO) a été créé pour répondre à ce besoin. La formation, organisée en alternance, intègre des stages pratiques où les étudiantes doivent mener le raisonnement clinique (RC). Ces méthodes pédagogiques concourent efficacement à la performance des diplômées, notamment en ce qui concerne le raisonnement clinique. **Méthodes** : L'étude s'appuie sur les théories du cognitivisme et du constructivisme, et a utilisé une méthode de recherche systémique. Grâce à une méthodologie mixte et sur la base d'un échantillon représentatif de 98 étudiantes de la filière sage-femmes de l'IFSIO au cours de l'année académique 2021-2022, cette recherche évalue les facteurs influençant la qualité du raisonnement clinique, dans une optique d'appréciation du système de formation dans son efficacité. **Résultats** : Selon nos résultats, 92% des étudiantes présentent des difficultés globales de raisonnement clinique. Ces difficultés se situent à différentes étapes du RC, notamment l'analyse critique (65,31%), le diagnostic (37,76%), et la conduite thérapeutique. L'insuffisance de travaux personnels de RC est un facteur significatif, avec un risque accru de difficultés (1,90 et 1,87 fois plus élevé) chez les étudiantes s'exerçant rarement (une fois par semaine). De plus, contrairement à l'hypothèse initiale, les méthodes et techniques pédagogiques étudiées (cours théoriques, travaux pratiques, orientation, utilité du RC, évaluation formative, supervision) ne montrent pas de lien statistiquement significatif avec les difficultés globales de RC. **Conclusion** : L'insuffisance de travaux personnels chez les étudiantes explique en partie leurs difficultés de raisonnement clinique. Les méthodes pédagogiques, telles qu'analysées ici, n'apparaissent pas comme des facteurs explicatifs directs. Les causes pourraient résider ailleurs, potentiellement dans la difficulté de transfert théorie-clinique ou la posture de l'étudiante.

Mots-clés: *Pédagogie, raisonnement clinique, sage-femmes, IFSIO.*

#799

BREAKING THE ERROR CHAIN : APPROCHE INTÉGRÉE DE LA QUALITÉ PRÉ-ANALYTIQUE EN MILIEU HOSPITALIER BENINOIS

GOUDJO Viviane Ange Gbèdolo, MEVI Philbanes Pierrot

Résumé

Contexte : Les erreurs de la phase pré-analytique représentent 60 à 70% des erreurs en biologie médicale selon la littérature internationale et constituent un enjeu majeur pour la qualité des soins. Cette étude vise à optimiser la qualité des analyses biologiques. **Méthodes** : Une enquête transversale par questionnaire a été réalisée dans un hôpital de Cotonou auprès de 44 professionnels de santé répartis dans plusieurs services (techniciens de laboratoire, sages-femmes, infirmiers, cardiologie, gynécologie, médecine générale). L'enquête portait sur l'identification des types d'erreurs pré-analytiques, leur fréquence, les causes sous-jacentes et les pratiques de prélèvement. Les données ont été analysées avec Python (pandas, matplotlib, seaborn) et le logiciel d'analyses statistiques StigmaPlot 14.5. Une matrice croisée erreurs/services et une analyse causale selon la méthode d'Ishikawa ont été réalisées. **Résultats** : Dix catégories principales d'erreurs ont été identifiées, regroupées en quatre domaines à savoir (i) erreurs d'identification et traçabilité (étiquetage incorrect 32%, erreurs d'identification patient 28%), (ii) erreurs techniques de prélèvement (techniques inadéquates 30%, matériel inadapté 26%), (iii) erreurs liées aux conditions du patient (non-respect du jeûne 35%, moment inapproprié 33%), et (iv) erreurs de conservation/transport (contamination 24%). Les services de médecine générale, gynécologie/obstétrique et maternité présentent les taux d'erreurs pré-analytiques les plus élevés, notamment pour les défauts d'identification et le non-respect des conditions de prélèvement. L'analyse causale a révélé que 65% des erreurs étaient liées à une formation insuffisante du personnel. **Conclusion** : Cette étude confirme la prédominance des erreurs pré-analytiques en milieu hospitalier. Une approche systémique incluant formation du personnel, standardisation des procédures et indicateurs qualité est nécessaire pour réduire ces erreurs. Les recommandations incluent l'implémentation d'un système de management de la qualité conforme à la norme ISO 15189 :2022.

Mots-clés: *Analyses de laboratoire, non-conformité, phase pré-analytique, ISO 15189, contrôle qualité.*

#183

HABITAT CHEZ LES PERSONNES HANDICAPÉES DANS LES ZONES ENDÉMIQUES AUX MALADIES TROPICALES NÉGLIGÉES : BÉNIN ET CÔTE D'IVOIRE

JOHNSON Roch Christian, ZANVO Sètondji Diane Edwige, TOSSOU Yévèdo Borel, AGBO Sonagnon Inès Elvire, BIAKA Paule Hélène, CODJO-SEIGNON Karine Lucrèce Marie, ANAGONOU Sèdjro Gimatal Esaï, MIGNANWANDE Zinsou Franck, GUEDOU Fernand Aimé, KALOGA Mamadou, POZZATI Manuel, GINE-MARCH Anna, JOHNSON Roch Christian

Résumé

Introduction : L'habitat peut influencer le bien-être et la participation sociale des personnes handicapées. Cette étude analyse les facteurs liés à un habitat inadéquat au Bénin et en Côte d'Ivoire. **Méthodes :** Une étude transversale exploratoire des personnes handicapées a été menée en 2022 au Bénin et en Côte d'Ivoire, combinant approches quantitatives et qualitatives. L'échantillon comprenait 841 personnes handicapées. Dans cette étude, la variable dépendante est l'habitat, définie comme une variable qualitative binaire, avec deux modalités : (0) Adéquat et Inadéquat (1). Les données quantitatives ont été analysées avec SPSS 25.5, une valeur $p < 5\%$ étant significative. Des entretiens ouverts ont été menés auprès d'un sous-échantillon pour recueillir des informations supplémentaires sur les soins reçus. Résultats : Parmi les personnes handicapées, 98 (11,6 %) présentaient un handicap lié aux MTN cutanées. Sur ensemble, 423 (50,3 %) avaient un habitat adéquat, 418 (49,7%) un habitat inadéquat. L'âge médian était de 38 ans (22-52) et sex-ratio 1,45. L'analyse multivariée a révélé que certaines tranches d'âge étaient moins exposées au risque d'habitat inadéquat : 30-44 ans (OR = 0,49 ; IC95% [0,30-0,82]), 60-74 ans (OR= 0,39 ; IC95% [0,20-0,74]) et plus de 75 ans (OR = 0,27 ; IC95% [0,11-0,68]). En revanche, la non-scolarisation est un facteur fortement associé à un habitat inadéquat OR = 2,46 [1,71-3,34]. En effet les PH non scolarisées ont un risque deux fois plus élevé d'avoir un habitat inadéquat. Conclusion : L'étude révèle que l'âge avancé protège contre l'habitat inadéquat, tandis que la non-scolarisation l'aggrave, soulignant la nécessité de promouvoir des interventions ciblées pour améliorer les conditions de logement des personnes handicapées.

Mots-clés: *Habitat inadéquat ; Personnes handicapées, Facteurs socio-démographiques, Bénin, Côte d'Ivoire.*

#372

ANALYSE DE L'ÉVOLUTION DE LA FÉCONDITÉ DIFFÉRENTIELLE SELON LES INÉGALITÉS SOCIOÉCONOMIQUES, LE NIVEAU D'INSTRUCTION ET LA LITTÉRATIE DE FÉCONDITÉ AU BÉNIN: UNE ÉTUDE LONGITUDINALE DES TROIS DERNIÈRES DÉCENNIES

MAKOUTODE Fousséni Séibou, Charles Patrick

Résumé

Contexte : La forte croissance démographique constitue un défi majeur de développement durable en Afrique subsaharienne, exerçant une pression sociale dans un contexte marqué par une raréfaction des ressources et l'accentuation des changements climatiques. Des politiques nationales, tant bien que mal coordonnées, ont été initiées au début des années 90 pour gérer la fécondité en réduisant l'influence des inégalités socioéconomiques et des normes traditionnelles, particulièrement en milieu rural où les efforts de sensibilisation sont insuffisants. C'est dans ce contexte que cette étude analyse l'évolution de la fécondité différentielle au Bénin au cours des trois dernières décennies afin de mieux comprendre ces dynamiques pour la planification du pays. **Méthodes :** En scrutant les données des enquêtes nationales de santé (EDS, MICS et DHS), nous avons analysé les dynamiques de la fécondité au Bénin depuis 1996. L'approche méthodologique consiste en une analyse longitudinale des indicateurs de fécondité et leurs variations selon les inégalités d'éducation, socioéconomiques et de littérature en santé reproductive. **Résultats :** Globalement, on note une baisse progressive de la fécondité, bien que celle-ci reste élevée par rapport à la moyenne mondiale, mettant en évidence le fait que les femmes moins instruites et issues de milieux ruraux ou défavorisés ont tendance à avoir plus d'enfants. L'éducation retarde la maternité et améliore l'accès à la planification familiale ; la pauvreté accentue paradoxalement la natalité des femmes tandis que les chocs macroéconomiques ralentissent temporairement le désir d'avoir des enfants. La littérature en matière de fécondité et le désir de limiter les naissances supplémentaires à certains seuils de parité sont également identifiés comme des facteurs influençant ces dynamiques. **Conclusion :** Cette étude met en relief les perspectives démographiques au Bénin pour les prochaines décennies. L'effet de la globalisation devrait à long terme conduire vers une uniformisation de la fécondité africaine avec celle du reste du monde.

Mots-clés: *Fécondité différentielle, niveau socioéconomique, éducation, Bénin.*

#662

CARACTÉRISATION AGROMORPHOLOGIQUE DES ACCESSIONS DE CAESALPINIA PULCHERRIMA COLLECTÉES AU SUD DU BÉNIN

KODJA Dieudonné, CHABI SIKAMirou: kamirou86@gmail.com

Résumé

Caesalpinia pulcherrima est une plante cultivée pour ses fleurs ornementales et son utilisation médicinale dans les régions tropicales, subtropicales et tempérées. Afin d'étudier la diversité de cette plante, une caractérisation agromorphologique de soixante-sept accessions de cette espèce a été réalisée sur la base de quatre descripteurs qualitatifs et de dix-neuf descripteurs quantitatifs relatifs aux feuilles, aux fleurs et aux fruits. Des statistiques descriptives, une analyse en composantes principales (ACP) et une analyse hiérarchique par classification ascendante (CAH) ont été utilisées pour mettre en évidence les différences entre les accessions. L'analyse des résultats de l'ACP a révélé que les descripteurs quantitatifs, en particulier ceux liés aux feuilles et aux fleurs, contribuent davantage à la diversité globale au sein de l'espèce. Le dendrogramme obtenu à partir des variables quantitatives a permis de regrouper les accessions en cinq classes. L'analyse de la variance a montré que 11 variables différaient de manière très significative ($p < 0,001$) et que 2 variables présentaient une différence significative ($p < 0,05$) entre les cinq groupes obtenus. L'analyse des variables qualitatives a permis de constater que seule la couleur des fleurs contribuait à la différenciation des accessions, les regroupant en trois classes. L'analyse de la matrice de données a montré que onze descripteurs sont fortement corrélés, avec dix corrélations positives et une négative. Ce travail préliminaire met en évidence l'existence d'une grande variabilité génétique entre les accessions de Caesalpinia pulcherrima récoltées dans les départements du sud du Bénin, variabilité qui pourrait être exploitée dans le cadre d'un programme d'amélioration génétique de cette espèce ornementale et médicinale.

Mots-clés: *Diversité agromorphologique, feuilles, fleurs, Caesalpinia pulcherrima, sud Bénin.*

#538

AMBASSADRICES DE VIE : UN MODÈLE COMMUNAUTAIRE DE PRÉVENTION ET DE LEADERSHIP FÉMININ EN SANTÉ AU BÉNIN

KINHA Carole

Abstract

1. Introduction: Au Bénin, les inégalités d'accès aux soins, notamment en santé maternelle et infantile, persistent dans plusieurs zones rurales. Pour y répondre, l'ONG WE CAURI initie le projet « Ambassadrices de Vie », un modèle communautaire fondé sur le leadership féminin et la pédagogie par les pairs, en cohérence avec les politiques publiques de santé communautaire.

2. Méthodologie: La méthodologie, issue d'échanges informels avec des femmes d'Abomey, prévoit la sélection de vingt ambassadrices reconnues pour leur légitimité sociale. Formées à des thématiques clés (santé maternelle et infantile, violences basées sur le genre, santé sexuelle et reproductive, nutrition, hygiène, écoute active), elles interviennent exclusivement dans un rôle éducatif et préventif. Contrairement aux ASC et relais communautaires classiques, elles interviennent comme actrices de prévention, d'écoute et de médiation, sans rôle médical. Le dispositif inclut des causeries éducatives, des visites à domicile, l'orientation vers les structures de soins, la collecte de données, ainsi que le développement de modules de formation et d'un système de suivi communautaire. **3. Résultats attendus:** Le projet vise à valider un modèle d'éducation par les pairs durables, avec la formation de vingt ambassadrices, l'organisation d'au moins soixante causeries, et la sensibilisation d'un minimum de trois cents personnes. Il ambitionne de renforcer la confiance des femmes envers les services de santé formels et d'améliorer le référencement communautaire. **4. Discussion et Conclusion:** Ce projet de recherche-action constitue une innovation sociale en santé publique. Il mise sur la proximité, la légitimité sociale et l'empowerment féminin pour améliorer l'accès aux soins. Il contribue à la résilience des systèmes de santé locaux et à l'autonomisation des femmes, en lien avec les objectifs de développement sociétal. Ce modèle est reproductible et propice à des partenariats entre ONG, collectivités locales et chercheurs.

Mots-clés: *santé communautaire, prévention, innovation sociale, leadership féminin, Abomey.*

#579

EVALUATION DE LA MISE EN ŒUVRE DE LA VACCINATION CONTRE L'HÉPATITE B DANS LES 24 HEURES APRÈS LA NAISSANCE : CAS D'UNE MATERNITÉ PRIVÉE AU SUD DU BÉNIN DEUX ANS APRÈS INTRODUCTION

DAMIEN BARIKISSOU GEORGIA

Résumé

Introduction: Les hépatites virales restent un problème de santé publique majeur à l'échelle mondiale. La transmission verticale a été identifiée comme une des causes de la prévalence élevée de l'infection par le virus de l'hépatite B en Afrique subsaharienne. Le vaccin contre l'hépatite B à la naissance est efficace à 90 % environ pour prévenir l'infection périnatale par le VHB s'il est administré dans les 24 heures après la naissance et suivi d'au moins deux doses ultérieures. L'objectif de cette étude était d'évaluer la mise en œuvre de la vaccination contre l'hépatite B à la naissance dans une maternité privée au Sud du Bénin. **Cadre et méthodes d'étude :** Il s'agissait d'une étude transversale et descriptive a été conduite du 10 juillet 2023 au 10 août 2023 dans le service de la maternité de la Polyclinique Coopérative de la commune Abomey-Calavi. Elle a porté sur les couples nouveau-nés et mères recensés dans la période d'étude. Les informations portant sur le statut vaccinal de l'enfant et de la mère sur l'hépatite virale B, les caractéristiques socio démographiques de la mère, le niveau de connaissance de la mère et le coût de la vaccination ont été collectées. **Résultats:** Au total, 50 couples nouveau-nés et mères ont été enregistrés. Le ratio du sexe (H / F) des nouveau-nés était de 1,77. La majorité des mères avait un niveau socio-économique moyen (94 %). La prévalence de l'hépatite B parmi les gestantes de cette maternité étaient de 6 %. Tous les nouveaux- nés ont eu leur dose d'Euvax B dans les 24 premières heures soit une couverture vaccinale de 100 % dont 66 % avant les 12 premières heures. La vaccination était payante pour 42% des nouveau-nés à cause des ruptures de stock. La totalité des mères n'avaient pas connaissance de la réalisation d'Euvax B avant l'accouchement. **Conclusion** Ces résultats soulignent la nécessité d'un approvisionnement continu des vaccins à l'endroit des maternités, la formulation des besoins en fonction du nombre de naissances vivantes et la fourniture systématique des vaccins aux centres de santé aussi bien publics que privés.

Mots-clés: *Euvax B, couverture vaccinale, nouveau-nés.*

#786

ACTIVITÉS ANTIOXYDANTES ET INHIBITRICES DE L'P-AMYLASE DES EXTRAITS DE SARGASSUM FLUITANS III DES CÔTES BÉNINOISES

AKPOVI D. Casimir, KOUGNIMON Fifamè Espérance Elvire, CHABI Marie-Marthe, DOSSA Setondji Jean-Claude, AZANKPAN Brigitte Charluberth Kouassialé

Résumé

Introduction : Le diabète de type 2 représente une préoccupation majeure de santé publique, particulièrement en Afrique subsaharienne où l'accès aux traitements conventionnels demeure limité. Cette étude vise à évaluer le potentiel antioxydant et antidiabétique de *Sargassum fluitans* III, algue brune envahissante des côtes béninoises, par l'analyse de sa composition phytochimique et de ses activités biologiques in vitro. **Méthodes :** Les algues récoltées à Cotonou ont été séchées et broyées. Trois extraits ont été préparés : aqueux (EA), éthanolique (EE) et d'alginate de sodium (EAL). Un screening phytochimique et des dosages quantitatifs des composés phénoliques, flavonoïdes, tanins et protéines ont été réalisés. L'activité antioxydante a été évaluée par les tests au 1,1-diphényl-2-picrylhydrazyle (DPPH) et au Ferric Reducing Antioxidant power (FRAP), et l'activité antidiabétique par l'inhibition de l'P-amyase. Les données ont été analysées par ANOVA suivi du test post-hoc de Tukey avec SigmaPlot 14.5, le seuil de significativité étant fixé à $p < 0,05$.

Résultats : Le screening a révélé la présence d'alcaloïdes, composés phénoliques, stéroïdes et mucilages. L'extrait éthanolique présentait la teneur la plus élevée en phénols totaux ($5,61 \pm 0,02$ mg EAG/g), l'extrait d'alginate en flavonoïdes ($19,21 \pm 0,01$ mg EQ/g), et l'extrait aqueux en tanins condensés ($2,27 \pm 0,03$ mg EC/g). Pour l'activité antioxydante, l'extrait éthanolique montrait la meilleure capacité de piégeage DPPH ($IC_{50} = 104,245$ µg/mL). L'inhibition de l'P-amyase à 100 µg/mL atteignait 99,22 % (EE), 89,92 % (EA) et 78,29 % (EAL). **Conclusion :** *Sargassum fluitans* III constitue une source prometteuse de biomolécules antioxydantes et antidiabétiques, particulièrement l'extrait éthanolique. Ces résultats ouvrent des perspectives pour la valorisation de cette biomasse en solutions thérapeutiques naturelles complémentaires dans la prise en charge du diabète de type 2.

Mots-clés: *Sargassum fluitans*, antioxydants, P-amyase, diabète de type 2, Bénin.

#800

QUAND LA THYROÏDE PERTURBE LES REINS : ANALYSE INTÉGRÉE DES DYSFONCTIONS HORMONALES ET MÉTABOLIQUES

SOUMAIADJADJA Lucrèce, MEVI P. Pierrot, AKPOVI D. Casimir

Résumé

Contexte : Les hormones thyroïdiennes (T3, T4) et hypophysaire (TSH) influencent le métabolisme basal, la perfusion rénale et l'homéostasie électrolytique. Cette étude évalue l'impact des dysfonctions thyroïdiennes sur les paramètres rénaux (urée, créatinine) et électrolytiques (natrémie, kaliémie, chlorémie) dans une population béninoise. **Méthodes :** L'étude observationnelle transversale a inclus 153 patients adultes avec bilans thyroïdien et réno-ionique simultanés au CHUZ d'Abomey-Calavi/Sô-Ava. Les dosages hormonaux ont été réalisés par méthode VIDAS® (ELFA) et les paramètres biochimiques par spectrophotométrie. Les définitions utilisées sont l'euthyroïdie (TSH 0,4-4,0 µUI/mL), l'hypothyroïdie (TSH >4,0 µUI/mL) et l'hyperthyroïdie (TSH <0,4 µUI/mL). L'analyse statistique a utilisé les corrélations de Pearson/Spearman et le test du Chi² (p <0,05). **Résultats :** L'hypothyroïdie prédominait avec 64,1% des cas contre 12,4% d'hyperthyroïdiens. Les hypothyroïdiens présentaient une TSH moyenne de $18,2 \pm 4,6$ µUI/mL et une créatininémie significativement élevée ($1,46 \pm 0,32$ vs $1,04 \pm 0,27$ mg/dL chez les euthyroïdiens, p <0,01). L'hyponatrémie affectait 48,5% des hypothyroïdiens contre 18,2% des témoins (p <0,05). Les corrélations significatives étaient observées entre FT3 et natrémie (p < 0,001) et entre TSH et créatinine (p = 0,004). **Conclusion :** Cette étude révèle des associations significatives entre hypothyroïdie et altération des paramètres rénaux et électrolytiques. Des études prospectives sont nécessaires pour confirmer ces relations.

Mots-clés: *Dysfonction thyroïdienne, corrélation thyro-rénale, homéostasie électrolytique, hypothyroïdie, biomarqueur intégré.*

#666

FACTEURS ASSOCIÉS AU VIOL CHEZ LES VICTIMES DU CIPEC-VBG DE COTONOU ENTRE 2023 ET 2025

MONGBO Virginie, KPOSSOU Jouvence Shirley Fifamè, METONNOU Clémence

Résumé

Introduction : La violence sexuelle, et particulièrement le viol, constitue une violation des droits de la santé sexuelle et de la reproduction punie par la loi : mais connaître les facteurs de vulnérabilité permettrait d'orienter les stratégies de prévention primaire. D'où le présent travail qui visait à étudier les facteurs associés au viol chez les victimes prises en charge au Centre Intégré de Prise en Charge des Violences Basées sur le Genre (CIPEC-VBG) de Cotonou. **Méthodes** : Une étude cas-témoins ayant porté sur 67 cas (victimes de viol, prises en charge au CIPEC-VBG de janvier 2023 mars 2025) et 67 témoins. Les cas et les témoins ont été appariés sur la tranche d'âge et le quartier de résidence. Les données collectées par administration d'un questionnaire digitalisé ont été analysées dans le logiciel STATA 15. Les facteurs associés ont été identifiés par régression logistique conditionnelle, au seuil de significativité de 5%. **Résultats** : La majorité (environ 90%) des cas et des témoins étaient âgées de moins de 20 ans. Les facteurs associés au viol étaient : la primigestité ($p = 0,014$), la non utilisation de téléphone portable ($p = 0,004$), la vie dans un ménage monoparental ($p = 0,013$) et l'appartenance à un ménage de niveau socioéconomique moyen ($p = 0,000$) ou faible ($p = 0,020$). **Conclusion** : La vulnérabilité au viol dans le contexte de notre étude est fortement liée à la précarité socioéconomique et à la fragilité de la structure familiale. Ces résultats appellent à la mise en place de stratégies de prévention ciblées, incluant le renforcement du soutien économique aux ménages vulnérables ainsi que l'amélioration de l'accès à l'information et aux moyens de communication pour les jeunes filles.

Mots-clés: *Viol, facteurs associés, Bénin.*

#514

PROFIL MICROBIOLOGIQUE ET BIORÉSISTANCE DES BACTÉRIES ISOLÉES DES EAUX USÉES DU CENTRE HOSPITALIER UNIVERSITAIRE DE ZONE D'ABOMEY-CALAVI SO-AVA

HOUINSOU Mahoulidji Aimé

Résumé

Introduction: Les eaux usées hospitalières (EUH) contiennent plusieurs microorganismes potentiellement pathogènes, souillées par les médicaments utilisés notamment les antibiotiques. L'objectif général de la présente étude est d'étudier la qualité des EUH du Centre Hospitalier Universitaire de Zone d'Abomey-Calavi/Sô-Ava (CHUZ AS) Bénin.

Méthodes: Une étude transversale et prospective a été réalisée sur six mois sur les EUH du CHUZ AS pour déterminer la qualité physicochimique et microbiologique des EUH. 44 échantillons sont analysés au Laboratoire de Recherche et de Prestations en Biologie Humaine (LRPBH), selon les méthodes classiques d'identification microbiologique et d'évaluation de la biorésistance bactérienne. **Résultats:** En effet, la plupart des paramètres analysés présentaient des valeurs moyennes conformes aux normes de rejet des EU en vigueur. Cependant, les valeurs de DBO₅ (180 mg/L) et DCO (440 mg/L) étaient supérieures aux normes. Les résultats des analyses bactériologiques ont montré une dominance de *Staphylococcus aureus* (30%), suivi de *Salmonella arizonae* (29%), *Serratia marcescens* (24%), *Enterobacter cloacae* (8%), *Citrobacter freundii* (6%) et *Pseudomonas aeruginosa* (3%). Ces bactéries sont plus ou moins multirésistantes aux différents antibiotiques testés : Vancomycine, Kanamycine, Erythromycine, Amoxicilline, Céfotaxime, Ticarcilline + acide clavulanique, Imipénème, Céfoxitine, Doxycycline, Ciprofloxacine et Ofloxacine. Le profil parasitologique a montré des protozoaires : *Cryptosporidium* spp (22%), *Entamoeba histolytica* (18%), *Acanthamoeba* spp (15%), *Entamoeba coli* (15%), *Giardia lamblia* (9%), *Trichomonas vaginalis* (9%) ; et des helminthes : *Ascaris lombricoïdes* (6%). Par ailleurs, le profil mycologique justifie une dominance des souches d'*Aspergillus* spp (29 %) ; *Candida albicans* (14%), *Penicillium notatum* (14%), *Penicillium* spp (10%), *Aspergillus alliaceus* (9%), *Aspergillus fumigatus* (9%), *Fusarium rosum* (5%), *Aspergillus niger* (5%), Mycélium monokaryotique (5%). **Conclusion:** Il ressort que les EUH du CHUZ AS constituent un risque majeur pour la santé publique. Il urge d'instaurer des mesures de contrôle de la contamination des EUH afin de prévenir la propagation des infections liées à ces agents pathogènes multirésistants.

Mots-clés: Eaux usées hospitalières, Qualité physicochimique, Qualité microbiologique, Résistance bactérienne, CHUZ AS.

#765

EFFICACITÉ DU PROJET DE NUTRITION ET DE DÉVELOPPEMENT DE LA PETITE ENFANCE SUR LE NIVEAU DE DÉVELOPPEMENT GLOBAL DES ENFANTS DE 6 À 59 MOIS DANS LA COMMUNE DE LALO AU BÉNIN

SOSSA Pamela, SOSSOU Ericie, SOPOH Ghislain

Résumé

Introduction: Le développement global des enfants intègre des dimensions essentielles telles que le sensoriel, la motricité, le langage, le cognitif, l'affectif, le social et les habiletés d'autonomie. Il est un indicateur clé du bien-être et du potentiel futur de l'enfant. À Lalo, le Projet de Nutrition et de Développement de la Petite Enfance (PNDPE), mis en œuvre de 2020 à 2023, visait à améliorer ce développement global. Cette étude analyse son efficacité sur les enfants bénéficiaires en 2024. **Méthodes :** Une étude transversale évaluative quasi-expérimentale de type ici-ailleurs a été menée auprès de 1 142 enfants âgés de 6 à 59 mois dans les communes de Lalo (groupe bénéficiaire) et Toviklin (groupe témoin). Le développement global a été mesuré à l'aide d'un score composite basé sur sept domaines de développement. Les données ont été recueillies par questionnaires, observations et mesures anthropométriques, puis analysées par des statistiques descriptives et inférentielles. **Résultats :** Parmi les enfants enquêtés, 53,15 % étaient de sexe masculin et l'âge médian était de 26 mois, avec prédominance de la tranche [12-24 [mois. La majorité des mères (59,28 %) avaient entre 20 et 30 ans, et presque tous les parents vivaient en union libre, dans des ménages à faible niveau socioéconomique. L'accès aux stimulations extérieures concernait 67,25 % des enfants, mais seuls 18,39 % vivaient dans un environnement propre. Le niveau de développement global élevé concernait 49,74 % des enfants bénéficiaires contre 30,12 % chez les témoins ($p < 0,01$). Après ajustement sur l'environnement immédiat, l'ethnie, la profession du père et l'accès au jeu, l'association restait significative ($p < 0,01$). **Conclusion :** Le PNDPE a eu un effet positif significatif sur le développement global des enfants de la commune de Lalo. Ces résultats soulignent l'importance d'investir dans les interventions intégrées en nutrition et développement de la petite enfance pour améliorer le potentiel des enfants dans les contextes défavorisés.

Mots-clés: *Développement global, Nutrition, Petite enfance, Évaluation de projet, Bénin, Lalo.*

#795

FACTEURS INFLUENÇANT L'ÉMACIATION CHEZ LES ENFANTS DE MOINS DE CINQ (05) ANS À L'HÔPITAL SAINT CAMILLE DE OUAGADOUGOU

DJENEBA Koita, MARIAMA K. Cherif, SANOU Guillaume S., SAMANDOULOUGOU Serge, Désiré Traoré, Mamoudou Dicko

Résumé

Problématique : L'émaciation est l'une des causes de morbidité et de mortalité des enfants de moins de cinq ans. Elle entraîne une déficience immunitaire, favorable à la survenue des infections. Cependant, les facteurs influençant l'émaciation sont peu connus. **Objectif** : La présente étude vise à étudier les « facteurs influençant l'émaciation chez les enfants de moins de cinq (05) ans à l'Hôpital Saint Camille de Ouagadougou (HOSCO) ». **Matériel et Méthodes** : il s'est agi d'une étude prospective à visée descriptive. La population d'étude était constituée de 201 enfants de moins de 5 ans reçus en consultation pédiatrique ou pour peser du mois à l'HOSCO. Les données ont été collectées à travers une fiche d'enquête élaborée autour des données sociodémographiques de l'enfant et des parents, des caractéristiques alimentaires de l'enfant, des examens cliniques et les autres causes associées à l'émaciation. Ces données ont été analysées grâce à IBM SPSS version 2020. **Résultats** : l'âge moyen des enfants a été de 12,36 mois \pm 7,4. Les enfants de la tranche d'âge de 7 à 13 mois a été la plus représentée (59,2%). Le genre masculin représentait 54,7% avec un sexe ratio (M/F) de 1,21. En ce qui concerne les facteurs de risques tels que le statut professionnel de la mère ($p = 0,025$), le statut matrimonial de la mère ($p = 0,000$), l'état général de l'enfant ($p = 0,000$) associés au périmètre brachial, le test de Chi-carré a montré que ces facteurs sont significativement associés à l'émaciation des enfants. De plus, un lien statistiquement significatif existe entre le niveau d'instruction de la mère ($p = 0,025$), le statut matrimonial de la mère ($p = 0,004$) et l'état général de l'enfant ($p = 0,000$). Conclusion et perspectives : Ces éléments soulignent la nécessité d'interventions ciblées qui prennent en compte les déterminants socio-économiques pour améliorer l'état nutritionnel des jeunes enfants dans cette population.

Mots-clés: *Burkina Faso, malnutrition aiguë, enfant de moins de cinq ans, état nutritionnel.*

#201

ACTIVITÉS RÉPULSIVES DE L'EXTRAIT DES FEUILLES DE OCIMUM GRATISSIMUM, VERNONIA AMYGDALINA ET CITRUS SINENSIS DANS LA LUTTE ANTI-PALUDISME

AÏZOUN Nazaire, HONVOH Eloi, CODJIA Sylvestre, ADJATIN Arlette, CHOUGOUROU Daniel

Résumé

Problématique : L'utilisation des insecticides chimiques cause d'importants dommages à l'environnement et à la santé humaine et il est urgent de chercher de solutions alternatives.

Objectif : La présente étude a pour but d'évaluer les activités répulsives de l'extrait éthanolique des feuilles de *Ocimum gratissimum* (Lamiacées), *Vernonia amygdalina* (Astéracées) et de *Citrus sinensis* (Rutacées) sur les moustiques anophèles adultes femelles dans la lutte contre les vecteurs du paludisme dans la commune de Dogbo au Sud-Ouest de la République du Bénin.

Matériel et méthodes : Des larves d'anophèles ont été collectées dans des gîtes larvaires à l'aide de louche en mai 2024 durant la grande saison pluvieuse dans la commune de Dogbo. Les activités répulsives des extraits éthanoliques des feuilles des trois plantes ont été mesurées avec différentes concentrations de 1mg/cm², 2mg/cm², 3mg/cm², 4mg/cm² et 5mg/cm².

Résultats : Les résultats ont montré que les feuilles des trois plantes possèdent des effets répulsifs sur les moustiques anophèles adultes femelles. Cependant, l'effet répulsif de *Vernonia amygdalina* est le plus élevé. **Conclusion** : Les plantes locales ayant des propriétés potentielles dans la lutte contre les moustiques peuvent être utilisées comme alternatives aux insecticides chimiques dans la Lutte contre les vecteurs du paludisme. **Implications** : Valorisation des essences végétales endogènes : Mise au point d'un répulsif contre les anophèles adultes, vecteurs du paludisme, mise au point d'un bio-larvicide contre les larves d'anophèles.

Mots-clés: *Ocimum gratissimum*, *Vernonia amygdalina*, *Citrus sinensis*, lutte contre le paludisme, République du Bénin

#830

RISK PERCEPTION AND IMPACTS OF NON-CONVENTIONAL MEDICINE ON COVID-19 IN WEST AFRICA: A PARTIAL LEAST SQUARE STRUCTURAL EQUATION MODELLING (PLS-SEM)

OROUNLA Bissilimou Rachidatou, TUO Ouanan Nicolas, SALAKO Kolawolé Valère, AHETO Justice Moses K, KAKAI GLELE Romain

Résumé

Background: The COVID-19 pandemic has spread rapidly across the world and caused several economic, social, and demographic impacts, even though there were strong geographical disparities. This study aims to assess the effect of socio-demographic factors and the use of non-conventional medicines on COVID-19 risk perception in West Africa using Structural Equation Modeling (SEM) approach. **Methodology:** A quantitative survey was conducted in four countries (Benin, Togo, Ghana and Côte d'Ivoire). Data were collected on demographic characteristics, COVID-19 risk perception (risk feeling and risk analysis), affective attitude, trust predictors and non-conventional medicine. Nominal polychotomous logistic regression, binary logistic regression and partial least squares were used for the data analysis. **Results:** Among the respondents 59.11 % from the in-person survey, 28.08 % were from Benin, 32.84 % from Côte d'Ivoire, 24.96 % from Togo and 14.12 % from Ghana. The results showed a very high level of risk perception within the countries. Participants aged between 18 and 40 used less non-conventional medicine. Also, people with a low level of education or no formal education often perceive a higher risk associated with COVID-19 and use more non-conventional medicine than others. The PLS-SEM model's loadings were higher compared to those of the Consistent PLS (PLSc-SEM), but the Consistent PLS showed robust values in the structural model with lower RMSE than the linear model. Our results also indicated that non-conventional medicine has a positive relationship with COVID-19 risk perception. **Implications:** For decision-makers and health workers, this research underscores the importance of unconventional medicine and the emotional state of local population in managing epidemic.

Mots-clés: *Consistent PLS, Non-conventional Medicine, COVID-19, West Africa, Risk Perception.*

#513

CARACTÉRISATION ET VALORISATION DES PRODUITS DÉRIVÉS DE LA STATION DE TRAITEMENT DES BOUES DE VIDANGE DE SÈMÈ-PODJI

AIKOU Nicolas

Résumé

Les boues de vidange, riches en éléments fertilisants et matières organiques, offrent un potentiel important pour améliorer durablement la productivité des sols et réduire les effets nocifs des engrais chimiques. Cette étude évalue la valorisation agronomique des boues séchées et des eaux épurées de la Station de Traitement des Boues de Vidange (STBV) de Sèmè-Podji. Les analyses microbiologiques ont révélé la présence de coliformes (300 UFC/g dans les boues et 51 UFC/g dans les eaux) et de souches d'E. coli, Enterobacter aerogenes, Serratia marcescens et Citrobacter freundii. Des champignons tels que : Aspergillus, Cladosporium et Penicillium ont également été détectés, ainsi que 195 œufs d'helminthes dans les boues séchées. Les résultats chimiques montrent de bonnes propriétés fertilisantes, avec des concentrations notables en nitrates, orthophosphates, NTK et phosphore total. L'essai de culture de la grande morelle (*Solanum macrocarpon* L.) sur différents substrats a démontré que la combinaison boues séchées + eaux épurées favorise une croissance optimale (15,09 cm de hauteur et 44 feuilles en moyenne). Cependant, des niveaux élevés de plomb et de zinc ont été relevés dans les légumes, soulignant la nécessité de traitements supplémentaires. Le compostage des boues et la filtration des eaux après lagunage sont recommandés, ainsi qu'un suivi rigoureux des éléments traces métalliques pour une utilisation sécurisée en agriculture.

Mots-clés: *Caractérisation - valorisation - boues séchées - eaux épurées - STBV.*

#900

QUALITÉ DE VIE DES PATIENTS CANCÉREUX SUIVIS EN ONCOLOGIE MÉDICALE AU CENTRE HOSPITAL NATIONAL DALAL JAMM DU SÉNÉGAL

OTTI André, DOSSOU Affiavi Julienne Estelle, SEIBOU Fousséni, KOUTCHONAN Daniel, SOSSA Jérôme Charles

Résumé

Introduction : L'évaluation de la qualité de vie (QdV) est essentielle en cancérologie compte tenu des symptômes aversifs et des effets secondaires des traitements. L'objectif de l'étude était d'analyser l'impact du cancer et de ses traitements sur la QdV des patients suivis en oncologie médicale au Centre Hospitalier National Dalal Jamm (Sénégal). **Méthodes :** Une étude transversale quantitative a été menée. La QdV a été mesurée par le questionnaire QLQ-C30 (EORTC, version 3.0). Les scores normalisés [SN] (0-100) ont été calculés et interprétés en quatre niveaux : SN € [0-25 [= QdV fortement dégradée ; SN € [25-50[= QdV dégradée ; SN € [50-75[= QdV moyennement dégradée ; SN € [75-100] = QdV peu dégradée. Des analyses bivariées ont recherché des associations entre QdV et variables socio-démographiques, cliniques et thérapeutiques ($p < 0,05$).

Résultats : 60 patients cancéreux ont été inclus dans l'étude (âge moyen = 54,4 ans). La QdV était peu dégradée chez 52 % des patients, moyennement dégradée chez 22 %, dégradée chez 16 % et fortement dégradée chez 10 %. Les déterminants significatifs étaient : le stade tumoral ($p = 0,003$), la présence et la localisation des métastases ($p = 0,004$), la chimiothérapie curative/palliative et la radiothérapie ($p = 0,003-0,004$), ainsi que la situation matrimoniale ($p = 0,02$). Conclusion : La QdV des patients cancéreux est influencée à la fois par des facteurs cliniques et sociaux. Son intégration systématique dans la pratique médicale est cruciale pour optimiser la prise en charge. Implications : L'utilisation de la QdV comme indicateur de suivi dans les politiques publiques de santé renforcerait les stratégies de lutte contre le cancer et contribuerait au développement sociétal en Afrique subsaharienne.

Mots-clés: *Qualité de vie, Cancer, Oncologie, Politiques de santé, Sénégal.*

#206

QUAND LE NUMÉRIQUE DEVIENT SOIN : FACTEURS INFLUENÇANT LES PRATIQUES ALTERNATIVES DE SANTÉ SUR LES RÉSEAUX SOCIAUX AU BÉNIN

N'GUESSAN Danh Annick, BADOU SAVI Agnès Oladoun, BEDIE Vignon Dègbédji, HOUESSOU Hermann Léopold, BABADJIDE Charles Lambert

Résumé

L'essor des réseaux sociaux numériques transforme les pratiques de santé en milieu urbain béninois, notamment à Cotonou et Abomey-Calavi. Face aux limites du système biomédical conventionnel, ces plateformes deviennent des espaces d'expression, de partage d'expériences et de recherche de solutions alternatives, particulièrement dans le contexte des maladies chroniques. Cet article analyse les facteurs qui influencent le recours aux réseaux sociaux numériques informels de santé (ReSNIS) comme alternatives aux circuits médicaux classiques. À travers une approche qualitative fondée sur des entretiens semi-directifs et des observations dans des groupes en ligne, l'étude met en lumière les logiques sociales, culturelles et économiques qui sous-tendent ces usages. Les résultats révèlent que les ReSNIS sont mobilisés pour pallier les difficultés d'accès aux soins, les coûts élevés de la prise en charge, les expériences négatives dans les structures de santé, ainsi que les incompréhensions entre patients et soignants. Ces plateformes permettent aux usagers de s'informer, de se soutenir mutuellement et de construire des savoirs profanes, souvent en lien avec des représentations culturelles de la maladie. Ces dynamiques montrent que le numérique ne se limite pas à un outil de communication, mais devient un véritable espace de soin, où se redéfinissent les parcours thérapeutiques et les rapports au savoir médical.

Mots-clés: *réseaux sociaux numériques, pratiques alternatives de santé, maladies chroniques, savoirs profanes, Bénin.*

#383

ANALYSIS OF ALERT PROCEDURES FOR VIRAL HEMORRHAGIC FEVERS IN BENIN

PADONOU Sètonджи Géraud Roméo

Résumé

Introduction: In a regional context of endemic risk and in the strategies of preparation and response to diseases with epidemic potential, Benin has developed a manual of standardized operating procedures for response to viral hemorrhagic fevers, with particular emphasis on Lassa virus disease. More than 30 SOPs have been developed. This study aimed to describe and analyze the alert system. **Methods:** A normative document review and interviews were conducted between January and April 2025. Data were collected on the objectives, roles and responsibilities of stakeholders, the process, the population under surveillance, and the identification of information sources. This information enabled a situational analysis to be carried out. **Results:** The goal is to detect early any health event suggesting a suspicion of viral hemorrhagic fevers. The actors in the alert system are local authorities, community relays, qualified community health workers, community epidemiological surveillance managers, the rapid response team, the coordinating physician of the health zone, the departmental health director. The actions to be taken are: notification of the rumor, verification of the rumor within the community, registration in a register, verification and confirmation of the alert, classification of the alert, identification of suspected cases, confirmation of cases, notification to the health zone, notification to the departmental directorate, notification to the central level. The alert is based on three independent criteria: fever, hemorrhage or death from unexplained causes. The populations under surveillance are mainly those in border areas. **Conclusion:** Improving the performance of the early detection and warnings system is a continuous process to ensure a rapid and appropriate response. The system must be regularly evaluated.

Mots-clés: *Alert procedures, Viral Hemorrhagic Fevers, Benin.*

#87

**ACCÈS AUX SOINS DU PALUDISME PAR LE PAYSAN : ENTRE COUVERTURE SANTÉ
UNIVERSELLE ET MUTUELLE DE SANTÉ DE BARIÉROU**

HOUNDEOKOU Sèkannou Gérard, MELIHO Pierre Codjo

Résumé

L'accès aux soins de santé demeure un défi majeur pour les paysans de Bariénou, dans la commune de Djougou, en raison de leur précarité financière et de l'irrégularité de leurs revenus. Face à cette situation, les mutuelles de santé apparaissent comme une réponse communautaire visant à améliorer la couverture sanitaire universelle dans les localités rurales. Cette étude analyse les interventions de l'organisation mutualiste pour la prise en charge du paludisme dans l'arrondissement de Bariénou entre 2020 et 2024.

La méthodologie repose sur l'analyse documentaire des rapports annuels des centres de santé, des registres de soins et de la mutuelle de Bariénou, complétée par une enquête de terrain. L'échantillonnage est mixte. D'une part, aléatoire simple pour 109 usagers, afin d'assurer leur représentativité. D'autre part, raisonné pour 5 responsables de la mutuelle de Bariénou et 5 agents de santé, sélectionnés pour leurs expériences. Au total, 119 personnes ont été interrogées. Les principaux indicateurs observés incluent le taux d'adhésion, la fréquentation des structures de soins et la prise en charge du paludisme. Les résultats montrent une hausse significative du taux d'adhésion à la mutuelle de santé de Bariénou, accompagnée d'une augmentation de la fréquentation des centres de santé. Ces tendances indiquent un impact positif de la mutuelle sur l'accessibilité aux soins. En conclusion, les mutuelles de santé contribuent à l'amélioration de l'accès aux soins en milieu rural, bien que des défis persistent, notamment en matière de pérennité financière et de responsabilisation des acteurs. Ces résultats soulignent la nécessité de renforcer les dispositifs de financement et d'appui aux mutuelles pour garantir une couverture sanitaire durable aux populations agricoles.

Mots-clés: *Mutuelle de santé, couverture sanitaire universelle, accessibilité financière des soins, paysans.*

#382

ROLE OF THE ONE HEALTH TECHNICAL RESEARCH COMMISSION IN MONITORING AND RESPONDING TO MONKEYPOX IN BENIN

PADONOU Sètondji Géraud Roméo

Résumé

Introduction: Benin has established a national committee to coordinate preparedness and response to health crises and emergencies, following the One Health approach. This committee has several technical commissions including the one in charge of research. Since the WHO declared MPOX a public health emergency of international concern, the research commission has been involved in surveillance and response. **Methods:** A normative document review and interviews were carried out in March and April 2025. Data was collected on attributions, activities carried out, human and logistical resources, operational capacities. This information made it possible to conduct a situational analysis. **Results:** The commission's responsibilities include identifying research needs, conducting and centralizing studies on MPOX, ensuring data availability, and proposing public policy briefs. It is multi-sectoral, composed of researchers specializing in human, animal, and environmental health. Several thematic research groups have been activated: MPOX risk assessment, analysis of prevention measures, epidemiological surveillance, evaluation of animal reservoir management, and control of zoonotic transmission. Intra-community actions have been carried out for awareness campaigns aimed at changing behavior regarding practices with a high risk of MPOX transmission. **Conclusion:** In response to the risk of an outbreak of MPOX, the research commission provides evidence to support decision-making. It contributes to early detection and alerts.

Mots-clés: *Monkeypox, One health, research activities, BENIN.*

#386

KNOWLEDGE, ATTITUDES AND PRACTICES OF THE POPULATIONS OF PARAKOU, BENIN, ON MONKEYPOX

PADONOU Sètonджи Géraud Roméo

Résumé

Introduction: The Borgou department is one of the areas under increased surveillance for monkeypox due to significant migratory and cross-border flows. This study aimed to assess the KAP in the city of Parakou. **Methods:** A cross-sectional study was conducted between January and March 2025 in Parakou in the Borgou department and involved 286 adult subjects. Sociodemographic and environmental data, as well as knowledge, attitudes, and practices, were collected. A score was calculated for each component. Factors associated with a good score were analyzed using a logistic regression model. **Results:** Less than half of individuals, 48.27% had good knowledge, 39.21% good attitudes and 47.11% good practices. Socioeconomic level (AOR = 1.21 [1.09-2.44]) and education level (AOR = 2.84 [1.37-4.12]) were associated with good knowledge. Farmers (AOR = 1.45 [1.20-4.73]) and cowherd (AOR = 2.31 [1.89-3.61]) had a higher probability of having a bad attitude. Bad practices were related to cowherd (AOR = 2.82 [1.23-3.01]) and household size ≥ 7 (AOR = 2.03 [1.56-3.34]). **Conclusion:** Monkeypox is still moderately known among the population, resulting in the persistence of poor practices and non-compliance with preventive measures. Information and awareness campaigns must be strengthened by targeting specific populations.

Mots-clés: Monkeypox, Community KAP, Northern Benin.

#580

DETERMINANTS OF COVID-19 VACCINE COMPLIANCE AND REASONS FOR HESITANCY AMONG ADULTS: A CROSS-SECTIONAL STUDY IN BENIN

DAMIEN Barikissou Georgia

Résumé

Introduction: As of mid-2025, COVID-19 is no longer classified as a global public health emergency, but localized outbreaks and new variants continue to emerge in different parts of the world. The study aimed to investigate the determinants of compliance and hesitancy of COVID-19 vaccine in Cotonou, Benin. **Methods** A cross-sectional survey was carried out. Respondents were required to be at least 18 years of age. A three-stage stratified random sampling method was implemented. Vaccination coverage and reasons of hesitancy were assessed. The determinants of COVID-19 vaccination compliance were identified by using a logistic regression. **Results** Among the 815 respondents, 53% were vaccinated.

The most cited reasons for non-compliance were "fear adverse events" (42.4%), the "rumours" (37.2%), and the "lack of knowledge or confidence in the health system" (10.4%). The Covid-19 vaccination compliance demonstrated spatial heterogeneity with rates increasing from the youngest to the oldest age groups ($p=0.0005$), from the lowest to the highest education levels ($p=0.0021$), with a good habit of accessing health care and vaccination, the perception of the risk of contracting the COVID-19 ($p=0.0271$), and decreased with the fear of adverse effects of the vaccines ($p<0.0001$). Conclusion Government and donors should invest to debunk misinformation and disinformation related to all vaccines in Africa in order to ensure effective routine vaccination and outbreak response.

Mots-clés: *Vaccination, Compliance, Hesitancy, Infodemic, COVID-19, Benin.*

#670

FACTEURS EXPLIQUANT L'OFFRE DES SERVICES D'INTERRUPTION VOLONTAIRE DE GROSSESSE PAR LE PERSONNEL DE SANTÉ DANS LES FORMATIONS SANITAIRES PUBLIQUES DU LITTORAL AU BÉNIN EN 2025

MONGBO Virginie, DJIDONOU Aurielle Neylle Peace, SALAMI Lamidhy, BEDIE Vignon, MAKOUTODE Patrick, SOPOH Ghislain

Résumé

Introduction: L'accès aux services d'Interruption Volontaire de Grossesse (IVG) demeure un enjeu au Bénin, malgré l'existence d'un cadre légal encadrant son offre dans les formations sanitaires. L'objectif de ce travail était d'étudier les facteurs expliquant l'offre de ces services par le personnel de santé dans les formations sanitaires publiques du Littoral en 2025.

Méthodes : Il s'agissait d'une étude transversale, descriptive et analytique, qui s'est déroulée du 20 mars au 15 avril. Elle a porté sur les gestantes admises pour IVG et l'ensemble du personnel de santé chargé de l'offre des services d'IVG dans les formations sanitaires publiques du Littoral. Le personnel de santé a été sélectionné par choix raisonné et les gestantes, par commodité. Les données collectées à l'aide d'un questionnaire digitalisé ont été analysées par logiciel STATA 14. Les facteurs associés ont été identifiés par régression logistique multiple à pas à pas descendante, au seuil de significativité de 5%. **Résultats :** Les 40 agents de santé enquêtés étaient à prédominance féminine (97,50%), âgés de $44,42 \pm 8,67$ ans, avec une expérience professionnelle de $19,73 \pm 7,65$ ans. Ils étaient 45% à manifester leur opposition à l'offre des services d'IVG dans les formations sanitaires publiques, conformément à la nouvelle loi. La détresse morale était la plus fréquente motivation de la décision d'IVG la plus évoquée par l'ensemble des 13 gestantes enquêtées. Le facteur associé à cette opposition était l'adhésion à la nouvelle loi sur l'IVG ($p = 0,007$). **Conclusion :** L'adhésion à l'offre des services d'IVG par le personnel de santé dans les formations sanitaires publiques demeure un défi important qu'il faille relever pour améliorer l'accès à ces services aux gestantes en détresse.

Mots-clés: *Interruption Volontaire de Grossesse, offre, service, Littoral, Bénin.*

ASPECTS ÉPIDÉMIOLOGIQUES ET FACTEURS ASSOCIÉS AUX ACCIDENTS DU TRAVAIL CHEZ LES ARTISANS DE PARAKOU EN 2024

MAMA CISSÉ Ibrahim, EFIO M. Mariano T., DJOSSOU Mahugnon Jean, GOUNONGBE AC Flavien, AYELO Ahoumènou Paul

Résumé

Introduction : Parakou, la plus grande ville du Nord-Bénin comptait de nombreux artisans dans divers domaines. Cependant, les données sur les accidents du travail chez les artisans sont rares motivant la présente étude dont l'objectif était d'analyser les aspects épidémiologiques et les facteurs associés aux accidents du travail chez ces artisans en 2024.

Méthodes : Il s'est agi d'une étude transversale descriptive et analytique. Étaient inclus dans l'étude les artisans ayant donné leur consentement libre et éclairé à participer à l'étude. Les données ont été téléportées vers le logiciel EPI data version française 3. 2. Une analyse bivariable a testé l'association entre la variable dépendante et chaque variable indépendante, à l'aide de tests statistiques appropriés. Le rapport de prévalence assorti d'intervalle de confiance à 95%

est la mesure d'association qui a été utilisée. **Résultats :** Au total 155 artisans étaient inclus dans l'étude, dont 84,52 % d'hommes et 15,48% de femmes. Parmi eux, 80,65% avaient subi un accident du travail au cours des six derniers mois. Les électriciens présentaient un rapport de prévalence (RP) de 2,00 (IC à 95% : 1,07 – 3,71) avec une p-value de 0,0284, indiquant un risque accru. Les mécaniciens affichaient un RP de 1,88 (IC à 95% : 1,00 – 3,54) avec $p = 0,0478$, suggérant un risque plus élevé d'accidents. Les soudeurs présentaient un RP de 1,87 (IC à 95% : 0,99 – 3,52). Les professions comme la menuiserie et la couture ne montrent pas de significativité statistique. **Conclusion :** Cette étude met en lumière les principaux risques et facteurs associés aux accidents du travail chez les artisans de Parakou. Les résultats révèlent une prévalence significative d'accidents, impactant la santé, la productivité et le bien-être économique des artisans.

Mots-clés: *Accidents du travail, facteurs associés, artisans, aspects épidémiologiques.*

#898

STRATÉGIES NON PHARMACOLOGIQUES DE GESTION DE LA DOULEUR DU TRAVAIL D'ACCOUCHEMENT : UNE REVUE EXPLORATOIRE DE LITTÉRATURE

DOSSOU Afiavi Julienne Estelle, OTTI André, TSHABU-AGUEMON Christiane, DALLAIRE Clémence

Résumé

Introduction : L'accouchement, processus physiologique, s'est profondément médicalisé dans le temps alors que la plupart des femmes désirent un accouchement et une naissance physiologiques, participer aux décisions, s'engager activement dans le processus afin d'en ressentir un sentiment de réalisation personnelle (WHO, 2018). En raison des limites et des effets secondaires liés à l'analgésie médicamenteuse, les stratégies non pharmacologiques suscitent un regain d'intérêt (Thomson et al., 2019). **Objectif :** Répertorier les principales stratégies non médicamenteuses de gestion de la douleur du travail d'accouchement. **Méthode :** Les données collectées lors d'une revue de littérature dans les bases de données PubMed et Cochrane Library, ont fait l'objet d'une analyse de contenu thématique selon l'approche proposée par Paillé et Mucchielli (2008, 2012). **Résultats :** Des 86 articles scientifiques sélectionnés, les stratégies non pharmacologiques de gestion de la douleur du travail d'accouchement répertoriées étaient : 1- les méthodes psychocorporelles (hypnose, relaxation et sophrologie) ; 2- les techniques physiques et mécaniques (mobilité et positions verticales, massage, hydrothérapie à type de bain ou de douche chaude, application de chaleur ou de froid) ; 3- la stimulation sensorielle (acupuncture et acupression, aromathérapie) et ; 4- le soutien continu et l'environnement favorable (présence d'une personne de confiance, contrôle de l'environnement : lumière, bruit, intimité) (Gizzo et al., 2014 ; Bohren et al., 2017 ; Taavoni et al., 2020 ; Smith et al., 2022). Les approches non pharmacologiques de gestion de la douleur du travail peuvent faciliter la progression du travail, réduire l'utilisation de médicaments et les effets négatifs de ces derniers sur le travail, sur la mère et le nouveau-né (Boateng et al., 2019 ; Vehviläinen-Julkunen & Emelonye, 2014). Elles permettraient finalement de diminuer de 78% les taux de césarienne (OR = 0,22 ; IC à 95 % 0,19-0,26) (Rodrigues et al., 2022). **Conclusion :** Ces méthodes, centrées sur le bien-être global de la parturiente, proposent une prise en charge holistique qui encourage l'autonomie, la liberté de mouvement et le confort psychologique. Elles s'inscrivent dans une démarche de respect du processus physiologique de la naissance, dans le cadre d'un accompagnement global et personnalisé (Thomson et al., 2019).

Mots-clés: *Stratégies, Douleur, Accouchement.*

#719

PERSONAL AIR POLLUTION EXPOSURE AND ITS IMPLICATIONS FOR ASTHMATIC CHILDREN IN COTONOU, BENIN

MIGAN Akodji Dèfognon Fiacre Marcos

Résumé

Air pollution from fine particulate matter (PM_{2.5}) is a critical public health concern, causing approximately 7.8 million premature global deaths annually. Africa bears a disproportionately high health burden from air pollution, with desert dust being a primary source of PM_{2.5}. The AIRQALI-4-ASMAFRI project in Cotonou, Benin, highlight that Harmattan winds transport Saharan dust, significantly degrading air quality and increasing population exposure. This study specifically quantifies the impact of these dust events on personal particulate exposure in asthmatic children. The methodology involved individual monitoring of 309 participants, selected from a cohort of 722 medically supervised asthmatic children between October 30, 2023, and May 3, 2024. Participants carried backpacks equipped with PM₁, PM_{2.5}, and PM₁₀ sensors, along with GPS from Monday (approx. 8 a.m.) to Friday (approx. 4 p.m.). GPS data categorized exposure across four microenvironments: classroom, schoolyard, commute, and home. Air mass backward trajectories were used to link pollution to Saharan air intrusions. Peak concentrations occurred during the dry season (December-February), coinciding with Saharan air masses. Personal PM exposure during Harmattan periods was approximately three times higher than the rest of the year (PM₁: 23 vs. 8 µg/m³; PM_{2.5}: 34 vs. 12 µg/m³; PM₁₀: 46 vs. 12 µg/m³). Asthmatic exacerbations were 2.4 times more frequent ($p < 0.001$) during Harmattan. Saharan air masses significantly increased PM_{2.5} concentrations across all microenvironments: home (41 vs. 17 µg/m³), classroom (39 vs. 17 µg/m³), schoolyard (46 vs. 16 µg/m³), and commute (44 vs. 20 µg/m³). The high impact on indoor environments (classrooms and homes) underscores a critical issue with building airtightness. These findings provide compelling evidence for developing targeted public health policies and mitigation strategies to protect asthmatic children in Cotonou and other affected regions.

Mots-clés: *Air pollution, Personal exposure, Asthma, Desert dust, Harmattan.*

#11

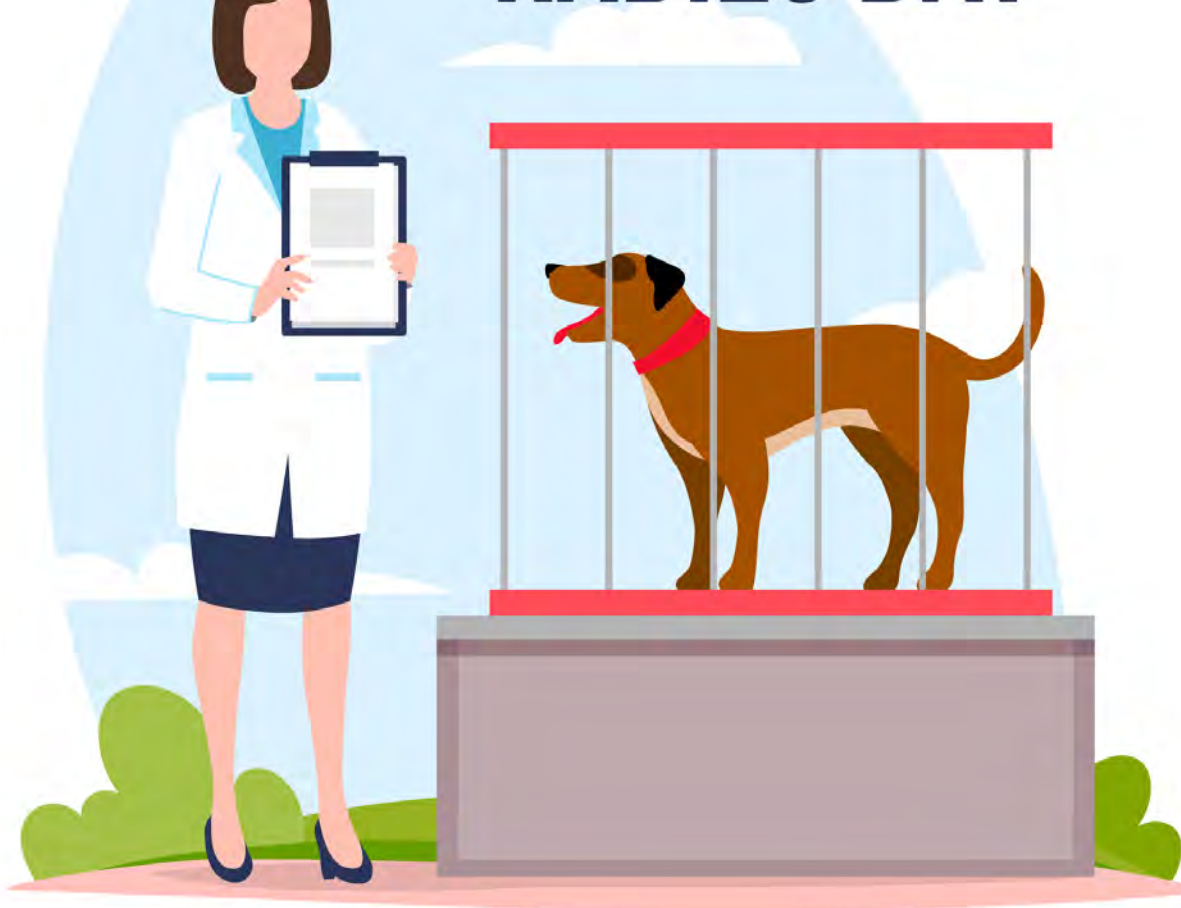
VIOLENCES ENVERS LES PROFESSIONNELS DE SANTÉ DES MATERNITÉS DE LA ZONE SANITAIRE PARAKOU-N'DALI (ZS-PN) EN 2024

MAMA CISSÉ Ibrahim, EFIO M. Mariano T., ÉHYSSÉ Ayindé Faroud, SIDI IMOROU Rachidi, AYELO Ahoumènou Paul

Résumé

Introduction : La violence en milieu de soins constitue un problème majeur affectant la sécurité et le bien-être des professionnels de santé. Les services de maternité, en raison de la nature des soins prodigués et des interactions avec les patientes et leurs accompagnants, sont particulièrement exposés. **Objectif :** Cette étude visait à évaluer la fréquence, les formes et les facteurs associés aux violences subies par le personnel de santé des maternités de la zone sanitaire Parakou-N'Dali au Bénin. **Méthodes :** Il s'agissait d'une étude transversale descriptive et analytique réalisée en 2024 dans plusieurs maternités de la zone sanitaire Parakou-N'Dali. Les données ont été collectées, saisies et analysées à l'aide du logiciel Épi Info 7.2.6.0. Des analyses bivariées ont été menées afin d'examiner les associations entre certaines variables et la survenue de la violence. Les Odds Ratios (OR) avec leurs IC 95 % ont été calculés afin d'évaluer la force des associations. Le seuil de significativité a été fixé à 5%. **Résultats :** Sur 161 participants, 92 (57,14%) avaient rapporté de violence au travail. La violence verbale était la plus fréquente 90 (97,83%), suivie de la violence matérielle 9 (9,78%) et physique 5 (5,43%). Les violences survenaient lors du paiement des frais de soins à la caisse 46 (50,0%), ainsi que l'anxiété 34 (37%) et l'insatisfaction 29 (31,5%). La violence matérielle était significativement plus fréquente au niveau périphérique (11,11%) qu'au niveau intermédiaire (1,12%) (OR = 7,57 ; IC95% [1,52-37,67] ; $p = 0,018$), indiquant un risque nettement plus élevé dans les structures périphériques. **Conclusion :** La violence envers les professionnels de santé des maternités est une réalité préoccupante nécessitant une intervention urgente. La mise en place des mesures de prévention, le renforcement des effectifs et l'amélioration des dispositifs de signalement sont essentiels pour protéger le personnel soignant.

Mots-clés: Violence au travail, maternité, professionnels santé, conditions travail.



**Sciences de la Santé et des Activités Physiques et Sportives,
Pharmacopée et Médecine Traditionnelles Africaines**

Section : **Lettres : Sciences vétérinaires : SS-VETER**

#667

PRATIQUES ETHNOVÉTÉRINAIRES ET GESTION DES PARASITOSE DIGESTIVES : SAVOIRS ENDOGÈNES ET PLANTES MÉDICINALES EN DÉCLIN DANS LE NORD DU BÉNIN

AKAKPO Gilles-christ Amos, AKOUDEGNI Coovi Guénolé, MARLIER Didier, ALOWANOU Goué Georcelin, BECKERS Yves, HOUNZANGBE-ADOTE Sylvie

Résumé

Cette étude vise à documenter les pratiques alternatives à la médecine moderne pour la gestion des parasitoses digestives chez les bovins et les volailles, en mettant l'accent sur les populations défavorisées du Bénin. Elle a été conduite dans les communes de Tchaourou, Parakou, N'dali (département du Borgou) et Gogounou (département de l'Alibori), couvrant deux zones agroécologiques distinctes dans un contexte climatique tropical caractérisé par une longue saison sèche et une saison des pluies. Pour mener à bien cette recherche, une maquette interactive a été élaborée dans chaque zone cible, mobilisant divers supports tels que des sculptures représentant des éléments de l'environnement, une nappe figurant le territoire à représenter, ainsi que des papiers journaux pour l'herborisation des ressources botaniques d'intérêt. La méthodologie a impliqué 240 participants, principalement des éleveurs et agro-éleveurs, sélectionnés en collaboration avec des techniciens locaux. L'identification et l'herborisation des plantes citées dans les recettes ethnobotaniques, évoquées lors des discussions autour de la maquette, ont été réalisées sur le terrain avec l'appui d'experts en botanique. Les échantillons ont été ensuite identifiés à l'Herbier National du Bénin. Les résultats révèlent une riche connaissance des plantes médicinales utilisées contre les parasites gastro-intestinaux, bien que ces ressources soient de plus en plus menacées. Les discussions menées autour des maquettes ont permis d'identifier 34 espèces végétales à usage anthelminthique présentes sur les terroirs locaux. Parmi les plus citées figurent *Khaya senegalensis*, *Pseudocedrela kotschy*, *Vitellaria paradoxa*, *Anogeissus leiocarpa*. De nombreuses plantes auparavant communes dans les agglomérations, champs et forêts, sont aujourd'hui devenues rares, soulignant l'urgence de préserver ces savoirs endogènes pour assurer la pérennité des pratiques traditionnelles.

Mots-clés: *Agro-éleveurs, territoire, maquette, botanique, ressources.*

#807

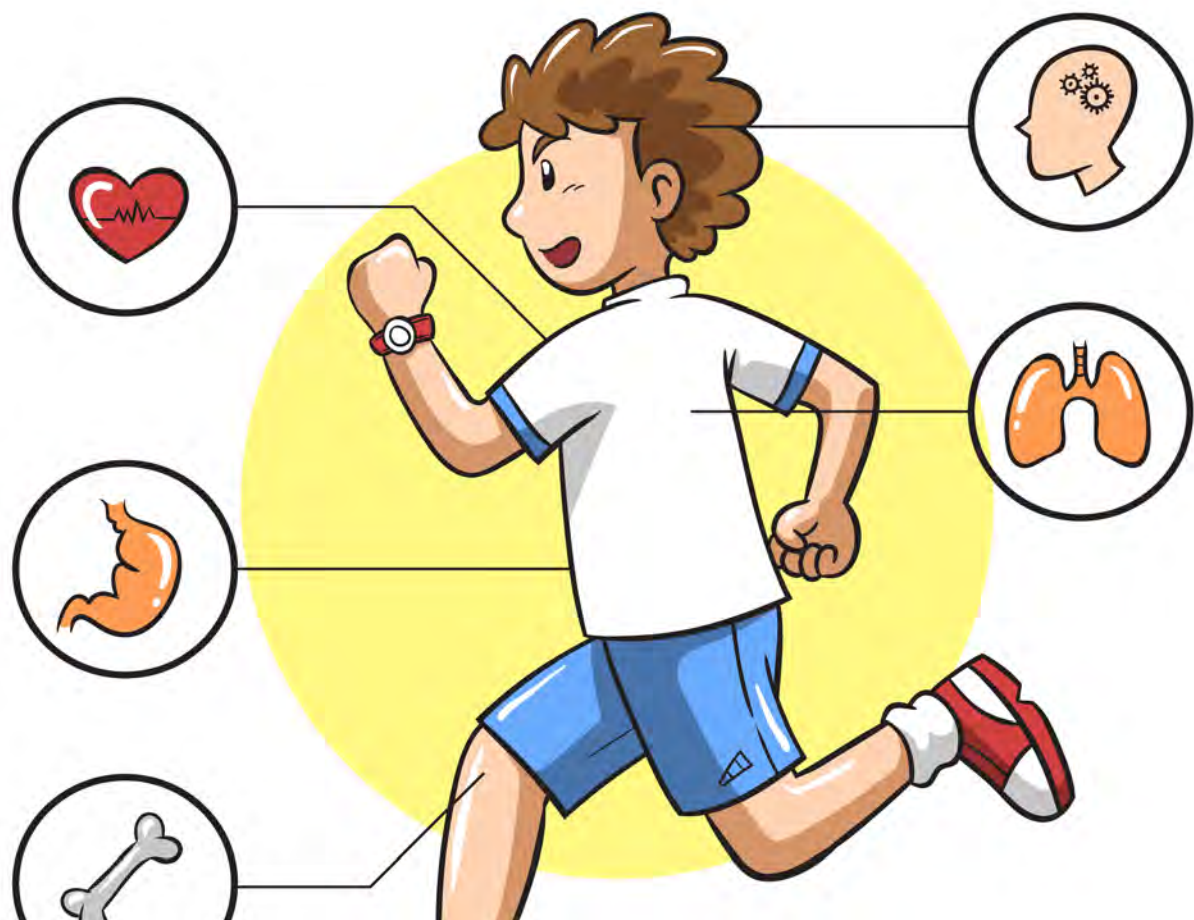
IN VITRO TRYPANOCIDAL ACTIVITY OF EXTRACTS FROM ELAEIS GUINEENSIS AND KHAYA SENEGALENSIS AGAINST TRYPANOSOMA BRUCEI ISOLATED FROM WEST AFRICAN CATTLE

SOHA Arnaud, SOMDA Martin Bienvenu, DOUGNON Victorien Tamègnon

Résumé

African animal trypanosomiasis is one of the major constraints of cattle breeding in West Africa and in Benin particularly. Many farmers control this disease in traditional ways using different plants. The present study was intended to evaluate the trypanocidal potential activities of the most common ones among such plants. An in vitro trypanocidal test of the aqueous, hydro-ethanolic and ethanolic extracts of the leaves and roots of *Elaeis* (E.) *guineensis* and the stem bark of *Khaya* (K.) *senegalensis* was carried out at three concentrations (25, 50 and 100 mg/ml) on *Trypanosoma* (T.) *brucei* (b.) *brucei* (strain FARAKOBA 80). The in vitro assay was conducted out in triplicate in a 96-well microplate, using PBS as negative control and Veriben® a reference trypanocidal drug as positive control. The GLMMTMB package with a "betabinomial" family was used to analyse the data. Our results have shown that all aqueous, hydro-ethanolic and ethanolic extracts of K. *senegalensis* stem bark had significant trypanocidal effects on T. b. *brucei* ($p < 0.001$), but no difference in efficacy was found between these types of extracts ($p = 0.16$) on the parasites. In addition, the concentration and post-exposure time of this extract, had an effect on trypanosome mortalities ($p < 0.001$). However, the different extracts of the leaves and roots of E. *guineensis* did not give conclusive results. In vitro tests suggest that K. *senegalensis* stem bark extracts may offer a low-cost, natural source for improved trypanocidal treatments beneficial to resource-limited livestock farmers.

Mots-clés: *Trypanocidal activity, Khaya senegalensis, African animal trypanosomiasis, Ethnoveterinary medicine.*



**Sciences de la Santé et des Activités Physiques et Sportives,
Pharmacopée et Médecine Traditionnelles Africaines**

Section : **Sport et activités physiques : SS-SAP**

HABITUDES DE VIE ET PRÉVALENCE DE L'OBÉSITÉ DANS LES LYCÉES ET COLLÈGES DE LA COMMUNE DE HOUEYOGBÉ

Giscard K. F. Giscard, Judith F. AHOUNOU AÏKPE, AKAKPO B., GODONOU Jean-Benoît M., DOCHAMOU Innocent O., KPATCHA Tchazou, AZON Jean- Claude, KOTIN Lucrèce, ATANDA Samadi, KONE Dramane, GBENOU Joachim D., DANSOU Pierre H.

Résumé

Introduction : Le surpoids et l'obésité chez les adolescents constituent un problème de santé publique à l'échelle mondiale, vu leur fréquence croissante [1]. L'activité physique se présente comme une solution essentielle, englobant tous les types de mouvements musculaires qui augmentent la dépense énergétique et visent à améliorer la condition physique [2]. L'objectif de cette étude est d'évaluer la prévalence de l'obésité chez les adolescents dans les lycées et collèges de la commune de Houéyogbé basée sur leurs habitudes de vie. **Méthodes :** La méthode non probabiliste à choix raisonné a été exploitée. Les données ont été recueillies à l'aide d'un questionnaire administré à 458 adolescents âgés de 14 à 17 ans. L'indice de masse corporelle (IMC) et le rapport tour de taille sur tour de hanche (RTH) ont été calculés [3] ainsi que la régression logistique. **Résultats :** Deux cent trois filles (44,32%) et deux cent cinquante-cinq garçons (55,68%) ont constitué l'échantillon. Avec une prévalence du surpoids de 6,33% et celle de l'obésité 1,36%, les filles étaient significativement plus touchées par le surpoids (11,82% filles contre 2,46% garçons) et l'obésité (1,96% filles contre 0,39% garçons). Le poids moyen des sujets était de $45,63 \pm 0,4$ kg avec une taille moyenne de $1,58 \pm 0,00$ m. IIMC moyen est de $18,21 \pm 0,16$ kg/m². Le tour de taille moyen était de $68,60 \pm 0,30$ cm pour un tour de hanche moyen de $84,11 \pm 0,44$ cm. Un RTH de $0,84 \pm 0,02$ était obtenu. **Discussion :** "Les adolescents des lycées et collèges de Houéyogbé présentent de saines habitudes de vie et participent à de nombreuses activités physiques [4]. Cela expliquait leur statut pondéral normal ainsi que les faibles prévalences observées [5]."**Conclusion :** Un plan national pourrait aider à conserver ou améliorer les bonnes habitudes de vie des adolescents des lycées et collèges de Houéyogbé.

Mots-clés: *Obésité, habitudes de vie, activité physique, Houéyogbé.*

#467

FACTEURS INFLUENÇANT LA CONSOMMATION DU PETIT DÉJEUNER AVANT LES PREMIERS COURS MATINAUX CHEZ LES ÉLÈVES DU CEG MALANHOUI

KIKI DJIVOH Sidonie Mahougnon, TONON Affidéhmé Brigitte, GOUTHON Gilchrist, BIO NIGAN Issiako

Résumé

Problématique : Le petit déjeuner est le premier apport énergétique de la journée. Il initie les processus métaboliques essentiels et prépare l'organisme aux exigences physiques et mentales. Cependant, il est souvent négligé, surtout par les enfants et les adolescents, pour des raisons peu comprises chez les élèves de la ville de Porto-Novo. Cette étude visait à identifier les facteurs influençant la consommation du petit déjeuner chez les élèves du CEG Malanhoui. **Matériel et Méthodes** : Il s'agissait d'une étude transversale analytique menée auprès de 156 élèves sélectionnés par un échantillonnage volontaire. Les données ont été collectées à l'aide d'un questionnaire auto-administré. L'analyse des données a été réalisée avec le logiciel SPSS (version 26.0) en utilisant le test du Chi², avec un seuil de signification de $p < 0,05$. **Résultats** : Les élèves avaient un âge moyen de 16 ± 6 ans, une taille moyenne de 166 ± 9 cm et un poids moyen de $46,9 \pm 8,8$ kg. La majorité, soit 98 élèves (62,8 %), ne prenaient pas de petit déjeuner avant les premiers cours matinaux. Les principales raisons étaient le manque de temps et les difficultés économiques. **Discussion** : Tous les élèves souhaitent prendre un petit-déjeuner avant les cours, mais la plupart en sont empêchés par manque d'argent, par retard ou par peur de se sentir mal. Si les bienfaits de ce repas sont avérés, il est important de trouver des stratégies de sa consommation pour éviter la somnolence pendant les cours théoriques et de garder à l'esprit que l'exercice physique redirige le sang des organes vers les muscles lors des efforts physiques. **Conclusion et implications** : Des campagnes de sensibilisation sur les stratégies de consommation du petit déjeuner avant les cours de 7h et 8h doivent être envisagées.

Mots-clés: *adolescents, repas, consommation, Bénin.*

#197

EFFET COMPARÉ DE DEUX PROGRAMMES D'EXERCICES PHYSIQUES POUR PRENDRE EN CHARGE L'ARTÉRIOPATHIE OBLITÉRANTE DES MEMBRES INFÉRIEURS (AOMI) CHEZ LES DIABÉTIQUES

DOCHAMOU Innocent O, GODONOU Jean-Benoît M. 1, B. AKAKPO Huguette, DEDJAN Hubert, AZON Jean-Claude, KOTIN Lucrèce, KONÉ Dramane, DOSSEH Kossivi, AHOUNOU AÏKPE Judith F, GBENOU Joachim D., DANSOU Pierre

Résumé

Introduction : L'Artériopathie Oblitérante des Membres Inférieurs (AOMI) est une maladie artérielle périphérique affectant les artères situées entre l'aorte abdominale et les artères digitales irriguant les membres inférieurs [1,2]. Le diabète représente le principal facteur de risque entraînant une évolution rapide avec une localisation jambière associée à la médiacalcosse [1,3]. La pratique d'exercices physiques suivie par un spécialiste est le moyen le plus prescrit par les médecins pour soulager ce mal vu son efficacité et son moindre coût [4]. L'objectif de cette étude est d'identifier quel type d'exercice physique efficace dans la gestion de cette pathologie.

Méthodes : Dépistés à l'aide de l'Indice de Pression Systolique à la Cheville (IPSC), les participants ont complété un questionnaire standardisé. Deux programmes d'exercices physiques leur ont été proposés : la marche seule et la marche associée aux exercices de renforcement musculaire des membres inférieurs. **Résultats :** Quatorze (14) sujets ont été inclus dans l'étude, répartis équitablement en deux groupes de 7 participants chacun. La marche seule, a permis une légère amélioration de l'IMC ($-0,65 \text{ kg/m}^2$; $p = 0,64$), une tendance à l'amélioration de l'IPSC ($p = 0,27$) et du périmètre de marche ($+74,3 \text{ m}$; $p = 0,22$). La marche et renforcement musculaire a également présenté une diminution de l'IMC ($-0,74 \text{ kg/m}^2$; $p = 0,85$), une amélioration significative de l'IPSC ($p = 0,005$) et du périmètre de marche ($+66,9 \text{ m}$; $p = 0,0001$). Discussion : La marche combinée aux renforcements des membres a permis une amélioration significative de l'IPSC et du périmètre de marche total des sujets et donc leur condition physique comme l'ont rapporté Parmenter et al. [6], et Oppert et al. [7]. **Conclusion :** L'exercice physique spécifique suivi selon les paramètres du sujet est un moyen efficace de traitement de l'AOMI.

Mots-clés: AOMI, IPSC, Test de Marche en 6 minutes, Périmètre de marche total.

#367

ÉTUDE COMPARATIVE DE LA QUALITÉ DE VIE DES PERSONNES ÂGÉES EN MILIEU URBAIN ET RURAL AU BÉNIN

DANSOU KEKE Mahugnon Prudencio

Résumé

Dans le but d'identifier et analyser les facteurs influençant la qualité de vie des personnes âgées, une étude comparative a été effectuée sur la qualité de vie des personnes âgées dans les milieux urbain (Cotonou) et rural (Avrankou) au Bénin. Menée dans le cadre d'un mémoire de master en Sciences et Techniques des Activités Physiques et Sportives. Les résultats montrent que les personnes âgées en milieu urbain bénéficient généralement d'un meilleur accès aux infrastructures de santé et aux services sociaux, mais sont plus exposées à l'isolement social en raison de la vie urbaine. À l'inverse, en milieu rural, les liens sociaux et familiaux sont plus solides, mais les personnes âgées font face à des défis majeurs, tels que le manque d'accès aux soins de santé, aux infrastructures adéquates, et à un soutien économique limité. L'étude utilise des méthodes quantitatives pour recueillir des données, y compris des questionnaires standardisés comme le WHOQOL-OLD, et analyse les variables telles que l'autonomie, les activités sociales, et les perceptions de la santé et de la sécurité. Les conclusions soulignent l'importance d'adopter des politiques et des programmes adaptés pour améliorer la qualité de vie des personnes âgées, en tenant compte des spécificités de chaque environnement. Des recommandations sont proposées pour renforcer les infrastructures, améliorer l'accès aux services de santé en milieu rural, et favoriser l'inclusion sociale en milieu urbain.

Mots-clés: *qualité de vie, personnes âgées, urbain et rural.*

#269

EFFETS DES MODALITÉS DE PRATIQUE D'ACTIVITÉ PHYSIQUE SUR LA CONDITION PHYSIQUE ET LA QUALITÉ DE VIE DES PERSONNES ÂGÉES ACTIVES À PORTO-NOVO EN 2024

FALOLA Stève Marjelin Donan, AHOUANDJINO Alice Esther, HOUNMENOU Mahoutin Alain, FALOLA Jean-Marie

Résumé

Introduction: Dans les pays en développement, notamment au Bénin, le vieillissement de la population constitue un enjeu majeur de santé publique. Les initiatives en faveur du vieillissement actif y demeurent limitées. Il est pourtant bien établi que l'exercice physique régulier améliore la condition physique, prévient la perte d'autonomie et favorise une meilleure qualité de vie chez les personnes âgées. Toutefois, peu d'études ont examiné, dans le contexte béninois, l'influence des différentes modalités de pratique (fréquence, ancienneté, durée hebdomadaire) sur les indicateurs de santé globale des seniors actifs. Objectif. Cette étude vise à combler cette lacune en explorant les relations entre les modalités de pratique de l'activité physique, le niveau de condition physique et la qualité de vie des personnes âgées de 60 ans et plus à Porto-Novo en 2024. Méthodes. L'étude a porté sur un échantillon de 40 personnes âgées de 60 ans et plus, toutes engagées dans une activité physique régulière. Le recrutement a été réalisé selon une méthode non probabiliste dite « boule de neige ». Les variables mesurées incluaient la fréquence, l'ancienneté et la durée hebdomadaire de pratique, le niveau de condition physique (évalué par des tests fonctionnels), ainsi que la qualité de vie (appréciée à l'aide d'un questionnaire validé). Résultats. Les résultats révèlent une corrélation significative entre l'ancienneté, la fréquence et la durée de la pratique physique et un niveau supérieur de condition physique, ainsi qu'une qualité de vie plus élevée. Par ailleurs, une meilleure condition physique est positivement associée à une qualité de vie améliorée ($p < 0,05$). Conclusion. Une pratique physique régulière et bien structurée contribue significativement à améliorer la condition physique et la qualité de vie des personnes âgées.

Mots-clés: *Activité physique, Condition physique, Qualité de vie, Vieillesse active.*

#486

ATTITUDES DES ENTRAINEURS DE LA LIGUE PROFESSIONNELLE ZONE D SUR LE COMPORTEMENT DES JOUEURS PENDANT LES MATCHS DE FOOTBALL

AHONNON Adolphe, ATCHEDO Gbènakpon Judicaël, OUSSOU Vidjannagni, BANI Hamadou, GANDAGBE Jules André, ABRAHAM Florence, NOUTAI Téo Blaise, BIGA Alassane Boukary

Résumé

Cette étude porte sur les attitudes des entraîneurs de la super ligue professionnelle zone D sur le comportement des joueurs pendant les matchs de football au Bénin. Elle vise à étudier comment les attitudes des entraîneurs influencent les comportements des joueurs pendant les matchs de football en adoptant une approche mixte, à la fois descriptive et analytique, utilisant des méthodes quantitatives (enquête auprès de 72 joueurs) et qualitatives (entretiens avec 08 entraîneurs) soit 80 sujets au total.

Elle a été menée dans 04 clubs locaux stratégiquement sélectionnées en fonction de la qualification par zone et de la localisation géographique. Les résultats essentiels issus de cette étude montrent que les attitudes fréquentes observées chez les entraîneurs sont l'approbation (58,33%), la contestation des décisions arbitrales et la revendication (48,61%) avec un niveau d'autorité très élevé de (45,83%). Ceci souligne le leadership des entraîneurs dans la bonne gestion des clubs en termes de cohésion de groupe avec une forte influence positive de (65,28%) sur le comportement des joueurs. Au nombre de ses comportements majeurs observés, nous avons la victoire (84,72%) et le meilleur de soi-même (80,56%). En définitive, les comportements développés par les joueurs, notamment la victoire et le meilleur de soi-même reflètent les observations faites par les entraîneurs et sont en lien avec les recherches de Chelladurai ainsi que de Lord et Lepper. Ces résultats confirment notre hypothèse : les attitudes des entraîneurs influencent positivement les comportements des joueurs pendant les matchs. Ceci implique une bonne relation et une communication fluide entre entraîneurs et entraînés et par ricochet un bon jeu dans les stades au Bénin.

Mots-clés: *Attitudes, entraîneur, leadership, comportement, football.*

#298

CONSUMMATION ALIMENTAIRE ET QUALITÉS PHYSIQUES DES HANDBALLEURS DU CLUB AMATEURS ASO MODÈLE DE PORTO-NOVO

AGBODJOGBE Kpédétin Wilfrid Dieu-Donné, OUSSOU-KLOUI Audrey Finonmin Gbèssouvègni, HOSSOU Ingrid rosalia S. D

Résumé

Contexte : La performance en handball est intrinsèquement liée aux qualités physiques des joueurs, lesquelles peuvent être influencées par leurs habitudes nutritionnelles. Cette étude a pour objectif d'examiner les liens entre ces dernières et les indicateurs de performance physique. **Méthode :** Une étude descriptive et observationnelle a été menée auprès de 30 handballeurs amateurs (15 garçons, 15 filles ; âge moyen $16,83 \pm 1,39$ ans) du club. Les habitudes alimentaires ont été évaluées à l'aide d'un questionnaire de fréquence alimentaire. Des mesures anthropométriques ont été relevées. La performance physique a été évaluée par les tests : de Sargent, d'agilité et de demi-Cooper. Les données ont été analysées avec SPSS v21, utilisant des tests du Ki-carré pour les associations ($p < 0,05$). **Résultats :** Les participants ont présenté généralement un IMC normal ($19,89 \pm 1,86$ kg/m²). Cependant, la performance physique a été largement sous-optimale : 66,7% ont montré une faible capacité de détente verticale, 56,7% une agilité moyenne, et 50% une endurance cardiorespiratoire moyenne ou faible. L'analyse alimentaire a révélé une consommation fréquente d'aliments salés (46%) et gras (63,3%), avec une consommation relativement faible de fruits (40%) et de légumes (36,7%). Aucun participant ne consomme de tabac, la consommation d'alcool est rare. Des associations significatives ont été entre : faible consommation de légumes et mauvaise performance au test de Sargent ($p = 0,01$), faible consommation de fruits, plus forte consommation de gras et une moins bonne performance au test de demi-Cooper ($p < 0,05$).

Conclusion : Malgré un IMC normal, les handballeurs amateurs ont montré une performance physique sous-optimale associée à des habitudes alimentaires inadéquates. Ces résultats suscitent la nécessité d'une intervention nutritionnelle au sein des handballeurs amateurs.

Mots-clés: *Handball, habitudes alimentaires, performance physique, amateurs.*

#299

HABITUDES ALIMENTAIRES ET PROFIL TENSIONNEL DES ÉTUDIANTS SPÉCIALISTES D'ATHLÉTISME DE L'INJEPS 2024

AGBODJOGBE Kpédétin Wilfrid Dieu-Donné, HOSSOU Ingrid rosalie S. D, OUSSOU-KLOUI Audrey Finonmin Gbèssouvègni

Résumé

Habitudes alimentaires et profil tensionnel des étudiants spécialistes d'athlétisme de l'INJEPS 2024. **Contexte** : L'hypertension artérielle (HTA) est un problème de la santé publique mondiale, même chez les sportifs. Au Bénin, la prévalence de l'HTA a été de 25, 9% en 2015 selon l'enquête nationale de STEPS. Bien que l'activité physique soit protectrice, certaines études rapportent une HTA chez les athlètes, liées à des facteurs comme l'alimentation. Cette étude a pour objectif d'établir le lien entre les habitudes alimentaires et le profil tensionnel au sein des spécialistes d'athlétisme de l'INJEPS en 2024. **Méthodes** : Il s'agit d'une étude transversale descriptive. Les participants à cette étude ont été des étudiants spécialité d'athlétisme sélectionnés de manière exhaustive. Les données anthropométriques, tensionnelles et alimentaires ont été recueillies à l'aide de questionnaires et d'appareils standardisés (tensiomètre électronique, pèse-personne). **Résultats** : Aucun cas d'HTA n'a été détecté (prévalence : 0 %). La majorité des étudiants consomment des aliments moins gras (80,65%) et moins salés (83,87%), avec une consommation modérée de fruits (51,6 %) et légumes (41,92 %). Aucun participant ne fumait, et 32,25% consomment occasionnellement de l'alcool. L'activité physique régulière (83,87% pratiquent d'autres sports) et un IMC normal (90,32 %) étaient observés. **Conclusion** : Les bonnes habitudes alimentaires et la pratique sportive régulière pourraient expliquer l'absence d'HTA au sein de ces spécialistes d'athlétisme de l'INJEPS.

Mots-clés: *Hypertension artérielle, habitudes alimentaires, activité physique.*

#818

FAISABILITÉ ET BÉNÉFICE D'UN PROGRAMME DE RÉENTRAÎNEMENT À L'EFFORT SUR LE DÉCONDITIONNEMENT ET LA QUALITÉ DE VIE DES INSUFFISANTS CARDIAQUES

AZE Oscar Dagbémabou Oladouni, KOUGLO Florentine, GBAGUIDI Hermès, FALOLA Jean-Marie, AKPLOGAN Barnabé

Résumé

Problématique : La marche nordique (NW), une technique de marche utilisant deux bâtons, est associée à l'implication d'un plus grand nombre de groupes musculaires, et permet donc d'augmenter l'intensité de l'exercice. Il peut s'avérer intéressant dans le réentraînement des patients insuffisants cardiaque (IC). **Objectif** : Cette étude a montré la faisabilité et le bénéfice positif d'un programme de réentraînement à l'effort basé sur la marche nordique réalisé sur une pente pendant douze (12) semaines consécutives par des IC. **Matériel et Méthodes** : Il s'agit d'une étude pilote, mono centrique portant sur 36 séances consécutives basées sur la marche nordique faites sur un circuit en boucle avec une pente de 17°. La faisabilité (tolérance et perception de la pénibilité de l'effort), le bénéfice sur le déconditionnement (6MWT) ; la qualité de vie (MLHF) ainsi qu'un suivi des effets du programme a été évalués. **Résultats** : L'âge médian des participants est de 37 ans avec une compliance de 100% au programme pour très peu d'effets indésirables. Une variation médiane de 154 m au test de marche de minutes (6MWT) est relevée ainsi qu'au niveau des scores de la dimension émotionnelle (-10) et physique (-25) renseignant sur la qualité de vie. **Conclusion et implication** : La marche nordique est adaptable aux patients insuffisants cardiaques. En attendant, des études de fortes puissances pour confirmer les tendances actuelles, la marche nordique peut être recommandée, dans le contexte africain, aux IC.

Mots-clés: *Insuffisance cardiaque, Marche nordique, 6MWT, Qualité de Vie.*

#340

ETAT DES LIEUX SUR LES MÉTHODES DE RÉCUPÉRATION UTILISÉES CHEZ LES GYMNASTES DE L'ÉQUIPE NATIONALE BÉNINOISE APRÈS L'EFFORT

YAKA Innocent, AGBODJOGBÉ Kpèdétin Wilfried Dieuonné

Résumé

Le Bénin, pays en développement d'Afrique de l'Ouest, présente un contexte socio-économique marqué par un taux élevé de pauvreté, de sous-emploi et une forte dépendance au secteur informel. Le gouvernement, via le ministère des Sports, s'investit dans le développement des disciplines sportives, notamment la gymnastique. Ce sport, exigeant tant sur le plan technique que physique, expose les athlètes à un risque élevé de blessures, qui compromettent leur performance et leur préparation aux compétitions. La récupération devient alors un enjeu majeur dans le sport de haut niveau. Plusieurs méthodes sont utilisées, comme le sommeil, la nutrition, l'hydratation, les massages ou encore la cryothérapie, mais toutes ont des effets variables selon les individus. Dans ce contexte, il urge d'explorer les techniques de récupération chez les gymnastes béninois. L'objectif est de faire l'état des lieux sur les méthodes de récupération chez les gymnastes de l'équipe nationale béninoise après l'effort afin de choisir ou d'orienter ces derniers pour une meilleure récupération. Dans cette étude analytique, un questionnaire a été adressé à 119 gymnastes des catégories cadette, junior et sénior dont l'âge varie entre 12 et 27 ans pour recueillir les informations générales sur les formes de récupération qu'ils utilisent après les séances d'entraînement. Les résultats de cette recherche ont révélé que les gymnastes n'ont pas de suivi et ni de méthodes appropriées pour la récupération après l'effort. En somme nous pouvons dire que pour accroître la performance chez les gymnastes béninois, il faut en plus des programmes d'entraînement un bon suivi médical et une méthode de récupération adaptée. De ce fait l'étude suivante portera sur les principes actifs d'une plante médicinale qui aiderait les gymnastes à mieux récupérer.

Mots-clés: *Gymnaste, performance, récupération.*

#377

STRATÉGIES DE RÉCUPÉRATION POST - EFFORT AU COURS DU CHAMPIONNAT PROFESSIONNEL BÉNINOIS DE FOOTBALL 2024 : ÉTAT DES LIEUX

ADEGOUNTE Rachidi

Résumé

Problématique: Les stratégies de récupérations sont essentielles pour performer dans le football moderne, en raison du grand nombre de compétition et des exigences physiques, physiologiques et mentales importantes. Objectif. Cette étude vise à faire l'état des lieux des stratégies de récupération posts matchs et entraînements au football dans le championnat professionnel béninois. **Matériel et méthode :** Il s'agit d'une étude descriptive réalisée avec 71 footballeurs et 7 entraîneurs des seize clubs professionnels du Bénin. Ils ont été retenus par la méthode non aléatoire et la technique à participation volontaire. Les données ont été recueillies à partir d'un questionnaire inspiré du Recovery-Stress comprenant 6 sections (Informations générales, Charges d'entraînement, Stratégies de récupération utilisées, efficacité perçue des stratégies de récupération, impacts des stratégies de récupération, suggestions et obstacles). Une observation directe des séances de récupération sur le terrain a été faite à l'aide d'une fiche de collecte. **Résultats :** Les stratégies de récupération les plus couramment utilisées sont le bain de glace (66,4%), le repos (jusqu'à 79,4% après match), les étirements (66,4%), le massage (57,9%), l'hydratation (37,4%) et l'alimentation (38,3%). L'observation directe des séances de récupération rapporte une grande variabilité dans la durée des bains de glace, allant de 20 minutes à 1 heure 15 minutes et aucune mesure de la température de l'eau n'est faite. **Conclusion:** Ces résultats traduisent une méconnaissance de l'importance des stratégies nutritionnelles et de l'hydratation. Implications pratique. La mise en œuvre du bain de glace doit suivre les normes recommandées : 10-15 minutes, et la température comprise entre 10-15°C. Une sensibilisation et une formation des acteurs sportifs sur les meilleures stratégies de récupération est nécessaire.

Mots-clés: Récupération, Football, Ligue professionnelle Bénin.

#433

EFFET D'UN PROGRAMME D'ENTRAÎNEMENT DE SIX SEMAINES DE PILATES SUR DES PARAMÈTRES ASSOCIÉS À L'OBÉSITÉ CHEZ DES OBÈSES EN 2024

TONON Brigitte Affidéhomé, KIKI DJIVOH Sidonie M, NOUATIN Basile K, KOUAMÉ N'Guessan

Résumé

Problématique: L'obésité constitue un enjeu majeur de santé publique mondiale. Face à cette situation, l'activité physique apparaît comme une stratégie incontournable pour contribuer à la perte de poids, mais surtout pour améliorer la santé globale et la qualité de vie des personnes obèses. Objectif. La présente étude vise à évaluer l'impact d'un programme d'entraînement de six semaines de Pilates sur l'indice de masse corporelle (IMC), le tour de taille (TT) et le rapport tour de taille/tour hanche (RTH) chez des adultes obèses de classe I.

Matériel et Méthodes: Il s'agit d'une étude expérimentale, réalisée avec 17 sujets obèses de classe I (IMC entre 30 et 35 kg/m²), retenues par la méthode non aléatoire et la technique à choix volontaire. L'IMC, le TT et le RTH ont été déterminés avant et après six semaines d'entraînement. Quatre séances hebdomadaires de 45 min chacune, composée de trois séquences (échauffement, Pilates et retour au calme) ont été proposées aux participants avec la séquence de Pilates comprenant quatre exercices à chaque bloc de deux semaines. **Résultats:** Après intervention, l'IMC a diminué de 4,35% ($p < 0,05$) et le nombre de sujets obèses est passé de 17 à 5 ($p < 0,001$). Aucun changement significatif n'a été observé pour le RTH ($> 0,90$ chez l'homme ou 0,85 chez la femme) et le TT (> 102 cm chez l'homme et 88 cm chez la femme) à risque. **Conclusion:** Ces résultats ont révélé que l'entraînement de six semaines à base d'exercices de Pilates a contribué à améliorer l'IMC et le tour de taille des participants obèses. Implications. Le Pilates, méthode d'entraînement physique douce et globale sans grand impact sur les articulations, peut être utilisé pour améliorer la santé globale ainsi que la qualité de vie des sujets obèses.

Mots-clés: *Pilates, Obésité, Entraînement.*

#819

EFFETS D'UN PROGRAMME DE RÉENTRAÎNEMENT INTERMITTENT DE LA MARCHÉ NORDIQUE SUR LES CAPACITÉS FONCTIONNELLES DES SENIORS DU MONO AU BÉNIN

AZE Oscar Dagbémabou Oladouni

Résumé

Problématique : Le programme de réentraînement à l'effort est un élément important de la prise en charge des sujets seniors. Ainsi, réentraînement intermittent est une méthode d'entraînement qui propose d'alterner des phases d'efforts et de récupération. **Objectif :** Evaluer les effets d'un programme de réentraînement intermittent à l'effort axé sur la marche nordique pendant 12 semaines consécutives sur la capacité fonctionnelle des sujets seniors de la ville du Mono à l'aide de Senior Fitness Test (SFT). **Matériel et Méthodes :** Exécution du programme de réentraînement intermittent (6minX5 séries de temps fort composé de la marche nordique intercalé de la récupération active de 3min par série des exercices musculaires et cardio-respiratoires) en raison de trois (03) séances d'une heure par semaine avec une récupération de 48h entre les séances dans la ville du Mono. Ainsi, nous avons utilisé le senior fitness test pour évaluer les capacités fonctionnelles des personnes âgées entre 60ans au moins et 71ans au plus et l'examen lipidique pour les tests de biochimie. **Résultats :** Une différence significative entre les tests de marche de 6min ; tests d'équilibre sur 2,5m ; tests flexion des bras, tests d'assis-debout, tests de souplesse du haut du corps et tests de souplesse du tronc ont été observée. De plus, les examens lipides montrent une amélioration des paramètres lipidiques au niveau du cholestérol total (différence significative), du cholestérol HDL, du cholestérol LDL, et des triglycérides chez les participants. **Conclusion et implications :** Un programme de réentraînement intermittent à l'effort sur axé sur la marche nordique a des effets bénéfiques sur les capacités fonctions des seniors âgées entre 60ans au moins et 71ans au plus mais améliorent également leurs profils lipidiques.

Mots-clés: *Seniors, réentraînement intermittent, marche nordique, bilan lipidique.*

A decorative graphic consisting of several vertical lines of varying widths and colors (white, light yellow, and orange) running from the top of the page down to the text area.

RESUMÉ COLLOQUE SCIENTIFIQUE SSAPS

2025